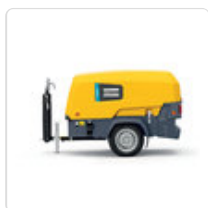
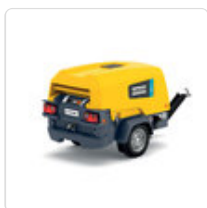
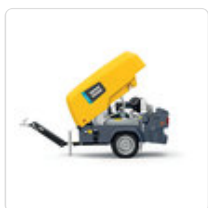
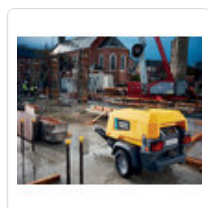


XAS 88

ATLAS COPCO - COMPRESOR VIAL CÓD. 73958851757



La nueva gama de compresores de la Serie 8 es el resultado de más de una década de desarrollo continuo. Ahora, y por primera vez, es posible remolcarlos con un turismo normal sin necesidad de permisos de conducir especiales. Además, tiene capacidad para producir hasta 5 m³/min de aire y presenta un gran depósito de combustible, un posenfriador y un generador incorporados en una carrocería compacta y ligera.



Especificaciones

CARACTERÍSTICAS ESTÁNDAR:

1. Legendaria carrocería HardHat®.
2. Sistema "anti-airlock" que garantiza el arranque.
3. Filtros roscador que reducen el mantenimiento a menos de una hora.
4. Anilla de elevación capaz de soportar cuatro veces el peso de la máquina.
5. Sistema de pintura (certificado C3) anticorrosión de tres capas.
6. Interruptor de desconexión de la batería en una zona con llave de la carrocería.
7. Sólido chasis fabricado con una única chapa. La bancada también posee una bandeja de retención de forma estándar.
8. Sistema de protección del arranque del motor.

NORMAS ISO:

El diseño y fabricación de estas unidades se ha realizado conforme a los sistemas de gestión medioambiental y de calidad de Atlas Copco que cumplen los requisitos establecidos en las normas ISO 9001, ISO 14001 y OHSAS 18001.

La gama también se ha certificado conforme a ISO 1217:2009 anexo D.

OPCIONES DISPONIBLES:

- Barra de remolque regulable con frenos.
- Barra de remolque regulable sin frenos.
- Barra de remolque fija con frenos.
- Barra de remolque fija sin frenos.
- Chasis aprobado por DoT.
- Montado sobre soporte.
- Pata de apoyo.
- Rueda guía.
- Señalización de carretera y calzos para las ruedas.
- Gancho para remolque (DIN, NATO, AC, ITA, GB, acoplamiento de bola).
- Acoplamiento de bola suelto.
- Colores especiales.
- Arranque en frío.

- Caja de herramientas.
- Posenfriador y separador de agua.
- Posenfriador, separador de agua y recalentador.
- Derivación de posenfriador.
- Filtro de combustible adicional.
- Engrasador.
- Válvula sin retorno.
- Carrete para manguera.
- Luces LED.
- Equipo de refinería.

Características Técnicas

Rendimiento

Presión de trabajo	7 bares (g) y 100 psi (g)
Entrega máx. de aire	5 m ³ /min y 175 cfm
Temperatura máx. ambiente	50 °C
Temperatura mínima de arranque	- 10 °C - 20 °C
Función de arranque en frío	

Capacidad

Aceite de motor	5,5 l
Aceite del compresor	8 l
Capacidad de combustible	60 l

Dimensiones y peso (unidad de caja/chasis)

Longitud	1940 / 2290 mm
Ancho	1180 / 1350 mm
Altura	1150 / 1400 mm
Peso (caja/transportable)	650 / 749 kg

Motor

Motor	KUBOTA V 1505 T
Número de cilindros	4
Entrega de potencia	33 kW
Velocidad nominal	3000 rpm
Velocidad de descarga	1850 rpm

Nivel Sonoro

Nivel de ruidos (LwA)	98 dB(A)
Potencia acústica (LpA) a 7 m.	70 dB(A)