

INVERSIÓN
QUE **GENERA**
RESULTADOS



SOLUCIONES PARA APLICACION EN METALES

**CORTE
Y SOLDADURA**

STICK / MIG/MAG / TIG





ECONOMÍA Y ALTA CALIDAD EN SOLDADURA



Power Stick 200K

- Soldador Inverter IGBT portátil.
- Indicador de potencia.
- Protección térmica.
- Hot Start.
- Antiadherente.
- Arco ajustable.
- Funciones opcionales:
 - TIG Lift Arc.
 - Electrodo celulósico.
 - Pantalla digital.

| | Powerstick 200K | Power Stick 251K |
|-----------------------|-----------------------|--------------------|
| Código | 55160511200 | 55165025100 |
| Voltaje | 220V | 220V |
| Voltaje nominal | 62V | 76V |
| Capacidad | 8.7kVA | 11.7kVA |
| Rango de ajuste | 30-200A | 30-250A |
| Ciclo de trabajo | 60%@ 200A 15%@100A | 60%@250A |
| Ø del Electrodo | 1.6-5.0 | 1.6-6.0 |
| Peso | 6.2 Kg | 7 Kg |
| Medida | 420 x 215 x 330 | 480x 275x 350 |
| Kit accesorio cable | | incluye |
| Pinza maza | | incluye |
| Pinza porta electrodo | | incluye |



POWERSTICK 251K POWERSTICK 200K

Power Stick 250K / 300K

- Soldador Inverter IGBT portátil
- Hot Start
- Protección térmica
- Antiadherente
- Arco ajustable
- Electrodo básico y rutilo
- Funciones opcionales:
 - Electrodo celulósico

| | Power Stick 250K | Power Stick 300K |
|-----------------------|-----------------------|----------------------|
| Código | 55165000250 | 55160511300 |
| Voltaje | 380V | 380V |
| Voltaje nominal | 66V | 66V |
| Capacidad | 9.4kVA | 12.1kVA |
| Rango de ajuste | 30-250A | 30-300A |
| Ciclo de trabajo | 60%@ 250A 35%@100A | 60%@300A 35%@100A |
| Ø del Electrodo | 1.6-5.0 | 1.6-5.0 |
| Peso | 17 Kg | 17 Kg |
| Medida | 505 x 240 x 404 | 505x240 x 404 |
| Kit accesorio cable | | incluye |
| Pinza maza | | incluye |
| Pinza porta electrodo | | incluye |



Extreme 200 III

- Soldador portátil.
- Tecnología de inversor IGBT de nueva generación.
- Antiadherente incorporado y Hot Start.
- Ideal para soldar aceros al carbono, aceros de baja aleación y aceros inoxidables.
- Protección térmica y luz indicadora de encendido.

| | Extreme 200III |
|-----------------------|-----------------------|
| Código | 55160300203 |
| Voltaje | 220V |
| Capacidad | 9.24kVA |
| Rango de ajuste | 30-200A |
| Ciclo de trabajo | 15%@ 200A 30%@100A |
| Ø del Electrodo | 1.6-4.0 |
| Peso | 3.8 Kg |
| Medida | 315 x 102 x 176 |
| Kit accesorio cable | incluye |
| Pinza maza | incluye |
| Pinza porta electrodo | incluye |



Invermig 350III

- Soldadora de inversor multiproceso sobre ruedas.
- Inversor IGBT de tipo industrial con diseño modular y compacto con servicio pesado, fácil de mover.
- Proceso múltiple MIG y MMA.
- Controles manuales y sinérgicos, ideal para soldar aceros al carbono, aceros inoxidable y aluminio.

| Invermig 350III | |
|--------------------|--|
| Código | 55160300350 |
| Voltaje | 400V |
| Capacidad | 16,8 kVA |
| Rango de ajuste | 40-350 |
| Ciclo de trabajo | 60%/@ 350A |
| Peso | 50 Kg |
| Medida | 930 x 420 x 1130 |
| Manómetro | no incluye |
| Manómetro sugerido | 16601930002 |
| Torcha | incluye |
| Torcha sugerida | SU335 - 17085004194 / ERGOPLUS36 - 17306744635 |



Power Mig/Stick 250K / 300D

- Soldador Inverter IGBT portátil
- Función MMA/MIG
- Pantalla digital, 2T/4T
- Carrete de 15K
- Elección de alambre
- Trifásico

POWER MIG/STICK 300D:

- Función MIG/STICK/TIG
- A gas/sin gas, con protección térmica y ajuste de alimentación de alambre continuo

| | Mig/Stick 250K | Mig/Stick 300D |
|--------------------|--|--------------------|
| Código | 55163250250 | 55163300300 |
| Voltaje | 380V | 380V |
| Voltaje nominal | 53V | 70V |
| Capacidad | 5.7kVA | 11.1kVA |
| Rango de ajuste | MIG 50-250A MMA 30-250A | 40-300A |
| Ciclo de trabajo | 80%/60%@ 250A | 60%/40%@ 300A |
| Ø del Electrodo | 0.8-1.0 | 0.8-1.2 |
| Peso | 41 Kg | 53 Kg |
| Medida | 907 x 507 x 697 | 907 x 467 x 728 |
| Manómetro | no incluye | no incluye |
| Manómetro sugerido | 16601930002 | |
| Torcha | incluye | |
| Torcha sugerida | SU260 - 17085003005 / ERGOPLUS25 - 17306724325 | |



Extremig 200III

- Soldador portátil de inversor multiproceso
- Tecnología inversor IGBT
- Ideal para soldar aceros al carbono, aceros de baja aleación, aceros inoxidables.
- Pantalla digital corriente y voltaje de soldadura.
- Equipado con protección de voltaje y protección térmica.
- Indicadores LED de alimentación sobrecarga y bajo / sobretensión.

| Extremig 200III | |
|--------------------|--|
| Código | 55160300200 |
| Voltaje | 220V |
| Capacidad | 8.64kVA |
| Rango de ajuste | MIG 30-200 MMA30-170 TIG20-200 |
| Ciclo de trabajo | 30%/15%@ 200A |
| Peso | 10.5 Kg |
| Medida | 490 x 190 x 335 |
| Manómetro | no incluye |
| Manómetro sugerido | 16601930002 |
| Torcha | incluye |
| Torcha sugerida | SU260 - 17085003005 / ERGOPLUS25 - 17306724325 |



Mig/Stick 201III

- Soldador Inverter IGBT portátil.
- Función MMA/MIG.
- Pantalla digital.
- 2T/4T.
- Carrete de 15K.
- Elección de alambre.
- Monofásico

| Mig/Stick 201III | |
|--------------------|--|
| Código | 55164034122 |
| Voltaje | 220V |
| Capacidad | 7.2kVA |
| Rango de ajuste | MIG 50-200A MMA30-200A |
| Ciclo de trabajo | 80%/60%@ 200A |
| Peso | 41 Kg |
| Medida | 904x467x768 |
| Manómetro | incluye |
| Manómetro sugerido | 16601930002 |
| Torcha | incluye |
| Torcha sugerida | SU260 - 17085003005 / ERGOPLUS25 - 17306724325 |



Wave 315DIII

- El carro inversor es enfriado por agua AC/DC Pulse TIG/MMA. Compacto, de tipo industrial con fácil movimiento y almacenamiento y alta resistencia. Cuenta con tecnología de inversor IGBT controlada por el procesador central MCU.
- Ideal para soldar aceros al carbono, aceros de baja aleación, aceros inoxidables, aluminio / aleaciones de aluminio y aluminio y cobre.
- Pantalla digital y totalmente funcional.
- Equipado con protección de voltaje y térmica, panel de control fácil de usar.
- Modo de soldadura, AC/DC, Pulso, 2T / 4T, parámetros +/- y botones de selección / configuración de verificación de gas.

| Wave 315DIII | |
|--------------------|--|
| Código | 55164380380 |
| Voltaje | 380V |
| Capacidad | 13,8kVA |
| Rango de ajuste | DC TIG10-315 / AC TIG20-315 MMA20-230 |
| Salida nominal | 60% 35% @315 |
| Peso | 87 Kg. |
| Medida | 1080x470x1265 |
| Manómetro | incluye |
| Manómetro sugerido | 16601930002 |
| Torcha | incluye |



Wave 200 KD

- Soldador Inverter IGBT AC/DC TIG PULSE.
- Indicador de potencia.
- Protección térmica.
- Antiadherente.
- Arco ajustable.
- Pantalla digital.
- PULSE configurable.

| Wave 200 KD | |
|--------------------|--|
| Código | 55164034122 |
| Voltaje | 220V |
| Voltaje nominal | 65V |
| Capacidad | 7.9kVA |
| Rango de ajuste | TIG AC 10-200A / TIG DC 5-200A MMA 5-170A |
| Salida nominal | 35%/15% @ 200A |
| Peso | 19.5 Kg |
| Medida | 655 x 325 x 445 |
| Manómetro | incluye |
| Manómetro sugerido | 16601930002 |
| Torcha | incluye |
| Torcha sugerida | ERGOTIG26 - 17306140726 |



POWERTIG 200DPIII

- Inversor portátil DC HF TIG con pulso / soldador MMA
- Inversor IGBT de nueva generación.
- Ideal para soldar aceros al carbono, aceros de baja aleación y aceros inoxidables y de aluminio.
- Equipado con protección de voltaje y protección térmica.
- Modo de soldadura (DC HF TIG / LIFT TIG / MMA), TIG / Pulse TIG y selecciones 2T / 4T.
- Pantalla digital

| Powertig 200DPIII | |
|---|--------------------------|
| Código | 55160322044 |
| Voltaje | 230V |
| Corriente máxima de entrada (A) | 38 |
| Capacidad nominal de entrada (kVA) | 8,7 |
| Voltaje de salida de circuito abierto (V) | 66 |
| Rango de ajuste de corriente de soldadura (A) | TIG 5-200/ MMA 20-200 |
| Salida nominal (A) (20°) / (40°) | 60%20% @200 |
| Peso | 9 Kg |
| Medida | 440x175x340 mm |
| Torcha | Incluido |
| Fluxómetro | No cluido |
| Fluxómetro sugerido | 16601931002 |



EQUIPOS DE CORTE PLASMA MANUAL

POWERCUT 50HFIII / 70 HFI

- Cortador de plasma portátil
- Inversor IGBT.
- Protección de voltaje y protección térmica.
- Panel de control
- Medidor de presión de aire y válvula de aire
- Indicadores de potencia y sobrecarga.
- Selecciones de 2/4 Tiempos

| | Powercut 50HFIII | Powercut 70HFIII |
|-------------------|--------------------|--------------------|
| Código | 55169220501 | 55169380702 |
| Voltaje | 230V | 400V |
| Capacidad | 7.6kVA | 9.4kVA |
| Rango de ajuste | 15-50A | 15-50A |
| Salida nominal | 20% @50 | 20% @50 |
| Corte recomendado | 12 mm | 17 mm |
| Corte máximo | 20 mm | 25 mm |
| Peso | 11 Kg | 22,7 Kg |
| Medida | 459x200x338 mm | 550x245x405 mm |
| Manómetro | interno | interno |
| Torcha | incluido | incluido |



Powercut 50HFIII

70HFIII



PANTÓGRAFOS INDUSTRIALES CORTE MECANIZADO - CNC



Econocut 3000

Siendo una buena opción para el corte con Oxígeno y Plasma, específicamente diseñado para el proceso de corte de chapa, el ECONOCUT 3000 ofrece un sistema de corte integrado con control de computadora, maquinaria de precisión y tecnología de corte.

Cualquier forma de corte vertical puede llevarse a cabo a través del lenguaje programable. Su sistema de corte le permite cortar al mismo tiempo en la misma operación dos partes idénticas o similares, además posee multi punto de corte, que están disponibles a petición del cliente con la antorcha individual o tres antorchas.

CARACTERÍSTICAS:

- El tamaño de la máquina se puede producir debido a los requisitos del cliente en dirección X e Y.
- El sistema de pórtico fuerte asegura durabilidad, estabilidad y velocidad rápida.
- El controlador CNC ofrece una pantalla de 7", configurable en diferentes idiomas; inglés, ruso, español y otros. Además le ofrece una interfaz de operación fácil, una biblioteca de formas y programas de parámetros de corte.
- La mejora de la eficiencia y las funciones de calidad de corte, incluyendo espejo, rotación, escala, repetición, etc. El terminal USB es compatible con la entrada y salida de programas y datos.
- Controlador automático de altura de antorcha de Oxígeno y Plasma.
- Con dispositivo de encendido automático en la antorcha de Oxígeno.
- Para industrias ligeras que solicitan espesores ordinarios tanto por Plasma como por Oxígeno.



| DATOS TÉCNICOS | Econocut 3000 |
|--------------------------------------|--|
| Entrada de Voltaje (V) | 110/220/230/240 V, 220/380/400/415 V, 50/60 Hz |
| Distancia del Ancho de Riel (mm) | 2500/3000/3500/4000 |
| Ancho de Corte Efectivo (mm) | 600mm menos que el ancho del riel |
| Longitud del Riel (mm) | Requisito del cliente o 6000, 8000, 10000, 12000 máx. |
| Longitud del Corte Efectivo (mm) | 1500 mm menos que la longitud del riel |
| Torchas de CNC (piezas) | 1-2 |
| Espesor de corte en Oxígeno (mm/min) | 6-150 |
| Velocidad de corte en Oxígeno (mm) | 50-750 |
| Velocidad de movimiento (mm/min) | 12000 |
| Gas de corte en Oxígeno | Acetileno, Propano, LPG |
| Espesor de corte en Plasma (mm) | Depende de la fuente de energía Plasma |
| Fuente de Energía Plasma | Conjunto Hypertherm Powermax 45/ 65/ 85/ 105/ 125/ MAXPRO200 |

EQUIPOS DE CORTE MECANIZADOS PORTÁTILES



Intecut 4

CARACTERÍSTICAS:

- Aplicable para cortar cualquier superficie de figuras planas a lo largo de la guía CNC de la máquina por plasma u Oxígeno.
- Puerto USB, garantiza la facilidad de transmisión de información entre la máquina y el software convirtiéndolo de CAD a código G para procesamiento de cortes de la máquina.
- La integración del software de corte hace dibujos haciendo la muestra de corte más simple, permitiendo un aprovechamiento al máximo del material a cortar.
- La máquina portátil CNC es adecuada para industrias como la automotriz, logística, naval, etc.
- Rango de aplicación; industria ligera e industria mediana.
- Control de altura de corte automatizado, para seguimiento de la chapa de corte en deformaciones o desniveles.
- Diseño con motor integrado, mejorado para mayor potencia y para las necesidades del cliente.
- Cubierta protectora para avance, facilitando el mantenimiento y servicios.
- Sistema de control mejorado; diferentes idiomas y 7" de pantalla LCD.
- Sujetadores de corte modulados, ideales para plasma y oxígeno.
- Estructura de alta precisión, base de aluminio y guía modular vertical.



| DATOS TÉCNICOS | Intecut 4 |
|--------------------------------------|---|
| Entrada de Voltaje (V) | 110/220/230/240 V, 220/380/400/415 V, 50/60 Hz |
| Distancia del Ancho de Riel (mm) | 2000 mm |
| Ancho de Corte Efectivo (mm) | 1220 mm |
| Longitud del Riel (mm) | 4000 mm |
| Longitud del Corte Efectivo (mm) | 3400 mm |
| Torchas de CNC (piezas) | 1-2 |
| Espesor de corte en Oxígeno (mm/min) | 6-150 |
| Velocidad de corte en Oxígeno (mm) | 50-750 |
| Velocidad de movimiento (mm/min) | 6000 |
| Gas de corte en Oxígeno | Acetileno, Propano, LPG |
| Espesor de corte en Plasma (mm) | Depende de la fuente de energía Plasma |
| Fuente de Energía Plasma | Conjunto Hypertherm Powermax 45/ 65/ 85/ 105/ 125 |



CONSUMIBLES - ACCESORIOS

TORCHA PARA SOLDADURA MIG - MAG



SU 260
17085003005

- Peso Aparente (Kg): 0,600.
- Peso Líquido (Kg): 2,200 (Torcha c/Cabo 3,00m).
- Ciclo de Trabajo: 250A / 60% 220A / 60% 0,6 a 1,0



SU 334 17085004193

- Gas - Corrientes (A)/Ciclo Trabajo (%): CO² - 300/60 Argón y Mezclas - 260/60
- Alambres (mm): 0,80mm hasta 1,20mm



SU 535 17085005122

- Gas - Corrientes (A)/Ciclo Trabajo (%): CO² - 360/60 Argón y Mezclas - 330/60
- Alambres (mm): 0,80mm hasta 1,60mm

TORCHA PARA SOLDADURA MIG - MAG



ERGOPLUS 15
17306704315



ERGOPLUS 25
17306724325



ERGOPLUS 36
17306744635



ERGOTIC 17 **ERGOTIC 26**
17304140717 17306140726

ELECTRODOS E-6013 SM-13



- CAR/MET.15 Kg 0,8 mm 17001510807
- CAR/PLAST.15 Kg 0,8 mm 17001510805
- CAR/PLAST.15 Kg 0,9 mm 17001510809
- CAR/PLAST.15 Kg 1,0 mm 17001511000
- CAR/PLAST.15 Kg 1,2 mm 17001511204

ALAMBRES Y ELECTRODOS

Halcón

- Varilla de acero inoxidable
- Varilla de aluminio
- Varilla de tungsteno

ALAMBRES Y ELECTRODOS



E-6013 SM-13

- 2,60 mm 17006013260
- 3,20 mm 17006013320
- 4,00 mm 17006013400

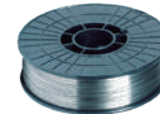


E-7018 SI-58

- 2,60 mm 17701826058
- 3,20 mm 17701832058
- 4,00 mm 17701840058

Alambres MIG Sólido

- CAR/PL.15 Kg 0,8 mm 17001510808
- CAR/PL.15 Kg 1,0 mm 17001510101
- CAR/PL.15 Kg 1,2 mm 17001510120



Alambre Tubular

- 1 mm 17010120151
- 1,2 mm 17010121215



REPUESTOS Y ACCESORIOS



Careta Electrónica
WH 4000/40001
55021004000



Pinza porta masa



Pinza para hateria



Pinza porta electrodo



CONSUMIBLES



Fluido antiadherente (anti-spatter)
NS 390
17400201227



Revelador Galvanizado
Convertech Plata

- 17400201282 (4 litros)
- 17400201285 (1 litro)



Pasta Antiadherente 390
17400201211



Decapante en Gel Genox
17400201230



Pasta Decapante Genox Pickling
17400201220



Gel Pasivante Genox 383
17400201236



Tintas Penetrantes
17400201264



Revelador Galvanizado Convertech Z
17400201280





SOLUCIONES Electromecánicas Integrales

Casa Central (Asunción):
(021) 517 5000
 Avda. Boggiani N° 7367
 c/ Músicos del Chaco

✉ ventas@recordelectric.com
 🌐 www.recordelectric.com
 📘 [recordelectricsaeca](https://www.facebook.com/recordelectricsaeca)
 📷 [@recordelectric](https://www.instagram.com/recordelectric)



Nuestras Sucursales al alcance de su industria

Mariano R. Alonso (Dpto. Central):
(021) 751 588
 Ruta Transchaco N° 703 c/ Miguel A. Ramos.

Coronel Oviedo (Dpto. Caaguazú):
(0521) 204 252
 Ruta N°8 Gral. Garay c/ Julia Miranda Cueto.

J.E. Estigarribia (Dpto. Caaguazú):
(0528) 222 344
 Ruta N° 7 Gaspar R. de Francia Km.213,5.

Ciudad del Este (Dpto. Alto Paraná):
(061) 574 880
 Super Carretera Km 4. camino a Hernandarias.

Santa Rita (Dpto. Alto Paraná):
(0981) 102 754
 Avda. de los Inmigrantes esq. Silvio Pettirossi.

Curuguaty (Dpto. Canindeyú):
(048) 210 740 / 41
 Avda. 14 de Mayo c/ Mayor Ramos Alfaro.

Encarnación (Dpto. Itapúa):
(021) 727 9445/8
 Ruta N°6 Juan León Mallorquín Km 3,5
 Barrio Santa María.

Concepción (Dpto. Concepción):
(0331) 243 070
 Bernardino Caballero
 c/ Prof. Cabral y Schreiber

Santa Rosa (Dpto. San Pedro):
(0433) 240 097 / 8
 Ruta N°3 Gral. Elizardo Aquino Km.250.



Record Lux (Asunción):
(021) 338 8197/8
 República Argentina N° 1814 c/ viaducto
 ✉ recordlux@recordelectric.com

🌐 www.recordelectric.com/electricidadeiluminacion
 📘 [recordlux](https://www.facebook.com/recordlux)
 📷 [@recordlux](https://www.instagram.com/recordlux)
Record Lux (Luque):
(021) 338 8197/8
 República Argentina N° 1814
 ✉ recordlux@recordelectric.com



Dimensionamiento - Instalación
 Mantenimiento - Montaje - Reparación

Record Service (Asunción):
(021) 510 215/8
 Músicos del Chaco N° 6838 c/
 Avda. Boggiani.
 ✉ service@recordelectric.com

Le garantizamos los productos contra defectos de fabricación. Asegúrese de que nuestros técnicos especializados y autorizados realicen la puesta en marcha y los mantenimientos correspondientes para una mayor vida útil de sus equipos.



RECORD ELECTRIC ofrece estos beneficios a su inversión:



SERVICIO TÉCNICO

Taller propio **RECORD SERVICE** (con 2.500 m²) - Asistencia Técnica Record (**ATR**).
 Instaladores Técnicos Record (**ITR**) - Instalaciones y Montajes Industriales (**IMI**).
 Programa de mantenimiento preventivo.



COBERTURA NACIONAL

Disponemos de 11 sucursales habilitadas y distribuidores autorizados en todo el territorio Paraguayo a su alcance.



AÑOS DE EXPERIENCIA

Manteniendo la interacción y compromiso con nuestros clientes.