



MOTORES ELÉCTRICOS



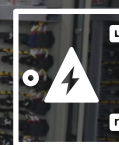
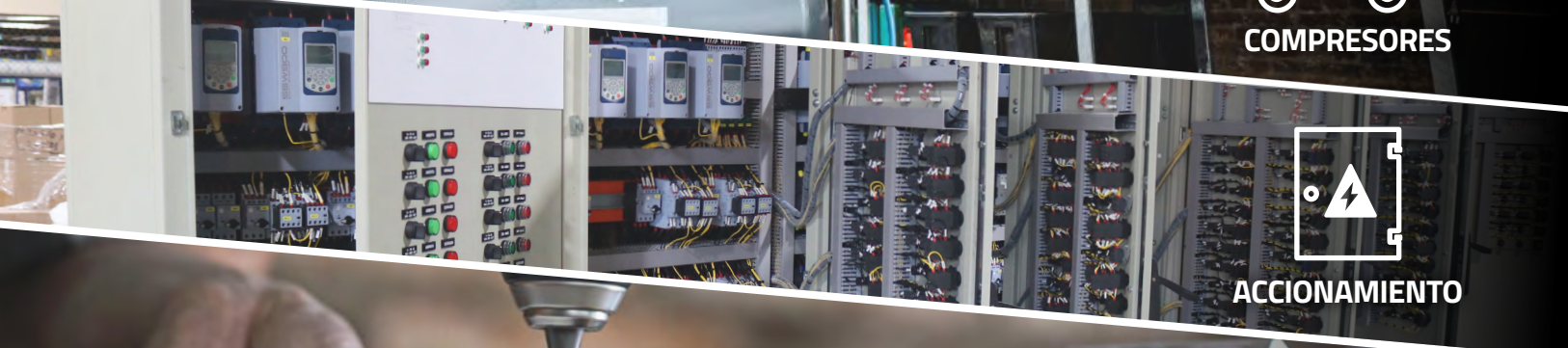
BOMBAS Y MOTOBOMBAS



SOLDADURAS



COMPRESORES



ACCIONAMIENTO



HERRAMIENTAS

CATÁLOGO
MAYORISTA



CON CAPACITOR

Monofásico - IP55

Características

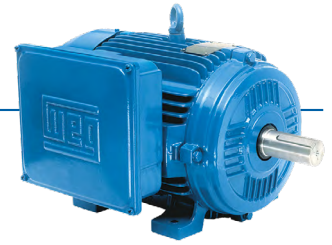
- Hierro fundido.
- 1/6 hasta 12,5cv (carcasas 90 hasta 132m.)
- Aislamiento clase - B- 110/220V.
- Factor de servicio 1.
- Dreno automático.
- Descansos V Ring.
- Termostatos o termistores en los devanados.
- Sellos del tipo Reten.

Aplicaciones

- Ventiladores, compresores y bombas.
- Transportadoras, grúas, guinchos, y alimentadoras para uso rural.
- Trituradoras, bombas para fertilización, descargadores de silos.
- Otras de uso general.

2P - 110/220V

Código	Potencia
1052403000	3 HP
1052405000	5 HP
1052407500	7,5 HP
1052410005	10 HP



NEMA CON CARCASA F56H

Monofásico - IP21

Características

- Motor de chapa de acero abierto.
- Frecuencia 50 Hz.
- II y IV polos.
- Tensión 220/240V.
- Normas: NEMA MG-1.
- Rotación sincrónica 3000 rpm.
- Fijación con pies
- Forma constructiva F-1.
- Refrigeración IC01 - ODP

Aplicaciones

- Ventiladores, sopladores, compresores, picadoras y bombas.
- Trituradoras, distribuidores de ración, transportadoras, descargadores de silos.
- Otras de uso general.

2P - 220/240V

Código	Potencia
1012602006	2 HP



NEMA G56H

Monofásico - IP21

Características

- Motor de chapa de acero abierto.
- Frecuencia 50 Hz.
- II y IV polos.
- Tensión 220/240V.
- Normas: NEMA MG-1.
- Rotación sincrónica 3000 rpm.
- Fijación con pies
- Forma constructiva F-1.
- Refrigeración IC01 - ODP

Aplicaciones

- Ventiladores, sopladores, compresores, picadoras y bombas.
- Trituradoras, distribuidores de ración, transportadoras, descargadores de silos.
- Otras de uso general.

2P - 220/240V

Código	Potencia
1012603005	3 HP

4P - 220/240V

Código	Potencia
1034602008	2 HP
1034601504	1,5 HP



STANDARD W21

Trifásico - IP55

Características

- Hierro fundido.
- Norma IEC 60034-1
- 220-240/380-415/440-460 V
- 50Hz.
- Rotación sincrona 1500 rpm.
- Potencia 0.75kW.
- Refrigeración IC411-TEFC

Aplicaciones

- Bombas, centrales de aire acondicionado y ventiladores.
- Sierras, grúas, compresores y cintas transportadoras.
- Molinos, trefiladoras, centrífugas.
- Prensas, puentes grúa y ascensores.
- Trituradoras, cepilladoras e inyectoras.
- Extrusoras, tracción de vagones, empaquetadoras, etc.



STANDARD W22

Trifásico - IP55

Características

- Hierro fundido.
- 30 a 550 CV (carcasas 225S/M a 355M/L).
- Aislamiento clase -F-.
- Categoría: N.
- Factor de servicio 1.00.
- Descansos Wseal.
- Dreno automático.

Aplicaciones

- Bombas, centrales de aire acondicionado y ventiladores.
- Sierras, grúas, compresores y cintas transportadoras.
- Molinos, trefiladoras, centrífugas.
- Prensas, puentes grúa y ascensores.
- Trituradoras, cepilladoras e inyectoras.
- Extrusoras, tracción de vagones, empaquetadoras, etc.



2P - 220/380V

Código	Potencia
1123401007	1 HP
1123402006	2 HP
1123400503	1/2 HP
1123400332	1/3 HP
1123401502	1,5 HP
1123400752	3/4 HP

2P - 380/660V

Código	Potencia
1123403005	3 HP
1123404004	4 HP
1123405508	5,5 HP
1123407506	7,5 HP
1123410001	10 HP
1122410601	12,5 HP
1123415006	15 HP
1123420004	20 HP
1123425009	25 HP
1123430007	30 HP
1123440000	40 HP
1123450003	50 HP

4P - 220/380V

Código	Potencia
1134501000	1 HP
1134502009	2 HP
1134503008	3 HP
1134500506	1/2 HP
1134500335	1/3 HP
1134500334	1/4 HP
1134500755	1/4 HP

4P - 380/660V

Código	Potencia
1134504007	4 HP
1134505501	5,5 HP
1134507509	7,5 HP
1134510004	10 HP
1134515009	15 HP
1134520007	20 HP
1134520002	25 HP
1134530000	30 HP
1134540003	40 HP
1134560009	60 HP

JJM

Monofásico - IP21

Características

- Chapa de acero.
- 1/3 hasta 3 HP (0,25 hasta 2,2KW) 220/380V.
- 50 Hz; II polos.
- Aislamiento clase -F- con $\Delta T = 80K$.
- Punta de eje con rosca o chaveta.
- Descansos V-Ring.
- Rodamiento delantero trabado.

Aplicaciones

- Bañeras, equipamientos para piscina.
- Bombas hidráulicas/centrífugas.
- Equipamientos para irrigación y otros equipamientos hidráulicos.

110/220V

Código	Potencia
1169602003	2 HP

110/220V

p/ ser. cam

Código	Potencia
1179601010	2 HP



JJMP

Monofásico - IP21

Características

- Chapa de acero.
- 1/8 hasta 3cv (II y IV polos).
- Aislamiento clase -B- 110/220 V.
- Norma NEMA MG-1.
- Ventilación interna de plástico.
- Punta de eje roscada con llaveta.
- Sentido de giro del eje anti horario.
- Forma constructiva B34D.
- Descansos: V'ring.

Aplicaciones

- Sistemas de bombeo de agua por jet pump.
- Bombas comerciales e industriales.
- Bombas residenciales, centrífugas e hidráulicas.

2P - 220/380V

Código	Potencia
1179601003	1 HP
1176600509	1/2 HP
1179600758	3/4 HP



JJT

Trifásico - IP21

Características

- Chapa de acero.
- 1/8 hasta 3 CV - II y IV polos.
- Aislamiento clase -B- 110/220V.
- Norma NEMA MG-1.
- Descansos V-Ring.
- Ventilación interna de plástico.
- Punta de eje roscada con llaveta.

Aplicaciones

- Sistemas de bombeo de agua por jet pump.
- Bombas comerciales e industriales.
- Bombas residenciales, centrífugas e hidráulicas.

2P - 230/460V

Código	Potencia
1182601900	1,5 HP



MOTOR DE ALUMINIO CON BRIDA

Trifásico - IP55

Características

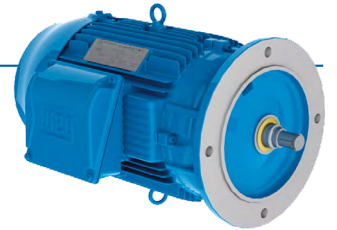
- Aluminio.
- 05 a 3 HP.
- 220/380V.
- Aislamiento clase -B-
- Categoría: N.

Aplicaciones

- Reductores.
- Mezcladores.
- Ventilador para horno.
- Motobombas.
- Extractores de aire.

4P - 220/380V

Código	Potencia
1235540100	1 HP
1235540200	2 HP
1235540300	3 HP
1235540050	1/2 HP
1235540033	1/3 HP
1235540150	1/5 HP
1235540075	3/4 HP
1235640007	3/4 HP



Aluminio y brida

NEMA 56

Monofásico - IP21

Características

- Chapa.
- 0,25 a 3 HP (carcasa B48 a G56H).
- II y IV polos.
- Aislamiento clase -B- 110/220V.
- Normas: NEMA MG-1.
- Categoría: N.
- Ventilación interna.
- Descansos rodamientos de bolas.

2P - 220/380V

Código	Potencia
1182602002	2 HP
1012603005	3 HP

2P - 110/220V

Código	Potencia
1012601007	1 HP
1012602006	2 HP
1012603005	3 HP
1012600503	1/2 HP
1012600257	1,5 HP
1012600752	3/4 HP

2P - 110/220V

p/ máquina de coser	
Código	Potencia
1282800504	1 HP



NEMA C56

Monofásico - IP21

Características

- Motor de chapa de acero.
- Frecuencia 60 Hz.
- II y IV polos.
- Tensión 115/208-230 V
- Normas: NEMA MG-1.
- Rotación sincrónica 1800 rpm.
- Fijación con pies
- Forma constructiva F-1.
- Refrigeración IC01 - ODP

2P - 220V

Código	Potencia
1012600503	1/2 HP

4P - 220V

Código	Potencia
1034600505	1/2 HP
1034600259	1/4 HP



NEMA D56

Monofásico - IP21

Características

- Motor de chapa de acero abierto.
- Frecuencia 50 Hz.
- II y IV polos.
- Tensión 220/240V.
- Normas: NEMA MG-1.
- Rotación sincrónica 1500 rpm.
- Fijación con pies
- Forma constructiva F-1.
- Refrigeración IC01 - ODP

Aplicaciones

- Ventiladores, sopladores, compresores, picadoras y bombas.
- Trituradoras, distribuidores de ración, transportadoras, descargadores de silos.
- Otras de uso general.

2P - 220V

Código	Potencia
1012601007	1 HP
1012601502	1,5 HP

4P - 220V

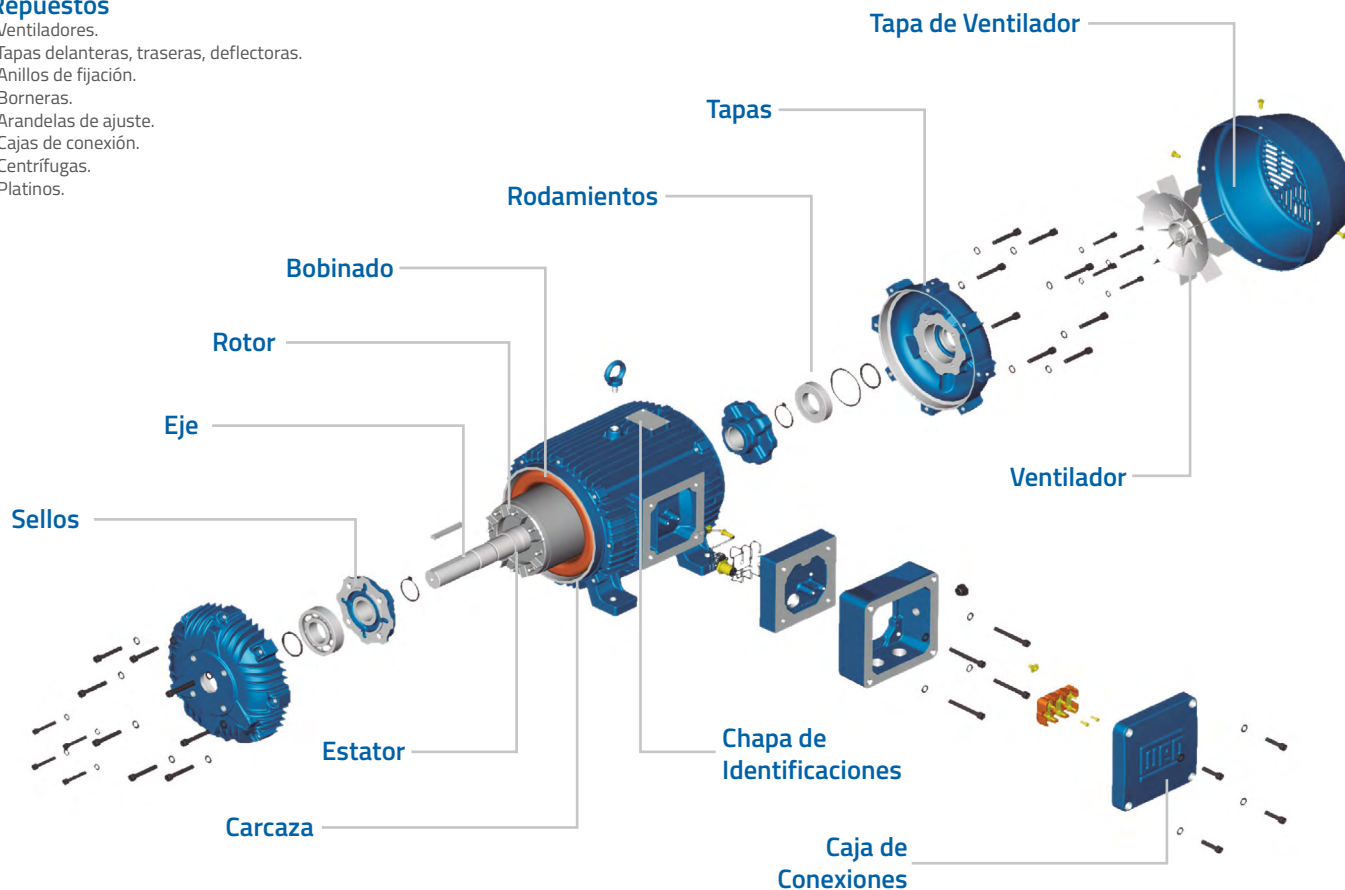
Código	Potencia
1034601009	1 HP
1034600334	1/3 HP
1034600754	3/4 HP



DESPIECE DE MOTOR MONOFÁSICO

Repuestos

- Ventiladores.
- Tapas delanteras, traseras, deflectoras.
- Anillos de fijación.
- Borneras.
- Arandelas de ajuste.
- Cajas de conexión.
- Centrifugas.
- Platinos.



ACCESORIOS

Barniz IMP LACKTHERM 1334

- Barniz a base de poliéster modificado de secado al aire.
- Excelentes propiedades dieléctricas, flexibilidad, dureza y resistencia química.
- Viscosidad CF4: 15-25° 25°C (ASTM D1200 / 94).



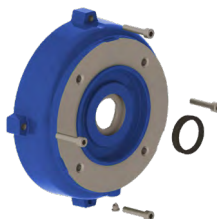
Capacitores



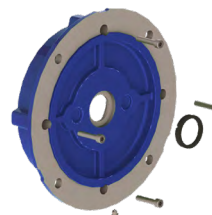
Alambres Esmaltados para Bobinados



Brida C (NEMA)



Brida FF (METRIC)



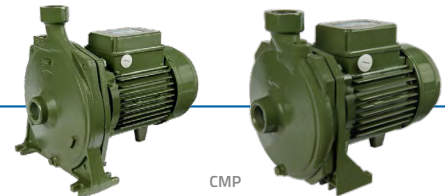
Línea KF



- Bomba Periférica en hierro fundido.
- Impulsor en latón.
- Sello mecánico.
- Dimensiones y rendimientos según norma EN 733.
- Temperatura del líquido a bombear: 60°C.

Código	Descripción	Potencia	Tensión (V)	I Nominal (A)	Q(m³/h)/H(m.c.a)			Entrada	Salida		
6012000456	MOTOBOMBA KF 0 MONOFASICA	0,5 HP	220	2,3	0,6/24	1,2/1	1,8/11	2,4/4	-	1"	1"
6012042000	MOTOBOMBA KF 6 MONOFASICA	2 HP	220	11	0,6/82	1,2/73	1,8/63	3/41	4,2/18	1"	1"
6012042010	MOTOBOMBA KF 6 TRIFASICA	2HP	380	3,5	0,6/82	1,2/73	1,8/63	3/41	4,2/18	1"	1"

Línea CMP



- Bomba Centrífuga en hierro fundido.
- Impulsor en latón, Tipo cerrado estampado.
- Sello mecánico.
- Dimensiones y rendimientos según norma EN 733.
- Temperatura del líquido a bombear: 60°C.

Código	Descripción	Potencia	Tensión (V)	I Nominal (A)	Q(m³/h)/H(m.c.a)			Entrada	Salida		
6010000503	MOTOBOMBA CMP MONOFASICA	0,5 HP	220	3	1,2/22	2,4/20	3/19	3,6/17	4,8/16	1"	1"
6017600757	MOTOBOMBA CMP 76 MONOFASICA	0,75 HP	220	4,5	1,2/29	2,4/28	3/27	3,6/26	6/21	1"	1"
6017901005	MOTOBOMBA CMP 79 MONOFASICA	1HP	220	6	1,2/33	2,4/32	3/31	3,6/30	6/26	1"	1"
6020101502	MOTOBOMBA CM 1 MONOFASICA	1,5 HP	220	9	1,2/42	2,4/39,5	3/38	4,8/33,5	7,2/21	1"	1"
6020102200	MOTOBOMBA CM 1B MONOFASICA	2,2HP	220	10,6	1,2/50	2,4/47	3/46	4,8/41	7,2/32	1"	1"

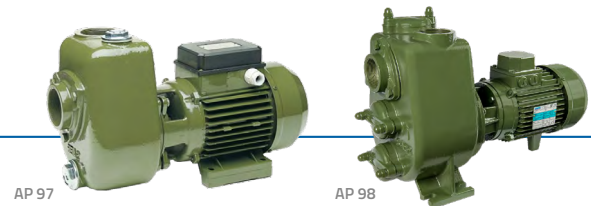
Línea BP - CMK



- Bomba Centrífuga en hierro fundido.
- Impulsor en latón.
- Sello mecánico.
- Dimensiones y rendimientos según norma EN 733.
- Temperatura del líquido a bombear: 60°C.

Código	Descripción	Potencia	Tensión (V)	I Nominal (A)	Q(m³/h)/H(m.c.a)			Entrada	Salida		
6020502206	MOTOBOMBA BP 6-C TRIFASICA	0,8 HP	380	2,8	6/12,3	9/11,9	15/10,8	21/8,6	27/5,4	2"	2"
6020502207	MOTOBOMBA BP 7-C TRIFASICA	2 HP	380	4,9	6/15,6	15/15,5	30/14,1	42/11,5	60/6,1	3"	3"
6020301009	MOTOBOMBA BP 3 MONOFASICA	1 HP	220	6,6	3/20,6	7/19,3	10/18	18/14	25/8	2"	2"
6020502204	MOTOBOMBA BP 5 MONOFASICA	2 HP	220	12,6	12/23,5	18/22	25/19	32/14	40/6	2"	2"
6021502007	MOTOBOMBA CMK MONOFASICA	2 HP	220	9,5	18/12	25/10	32/8	40/5,5	45/3	2"	2"

Línea AP



- Bomba Centrífuga en hierro fundido.
- Impulsor en latón, tipo cerrado o resina termoplástica.
- Sello mecánico.
- Dimensiones y rendimientos según norma EN 733.
- Temperatura del líquido a bombear: 50°C.

Código	Descripción	Potencia	Tensión (V)	I Nominal (A)	Q(m³/h)/H(m.c.a)			Entrada	Salida		
6310701253	MOTOBOMBA AUTOCEBANTE AP/97-B	1 HP	220	6,2	6/11	9/10,2	15/9	21/7	27/4,6	2"	2"
6310701302	MOTOBOMBA AUTOCEBANTE AP/97-A	1,5 HP	220	8,1	6/15	9/13,3	18/10,5	24/7,2	30/3	2"	2"
6310701254	MOTOBOMBA AUTOCEBANTE AP/97-B	1 HP	380	2,8	6/11	9/10,2	15/9	21/7	27/4,6	2"	2"
6310701307	MOTOBOMBA AUTOCEBANTE AP/97-A	1,5 HP	380	4,5	6/15	9/13,3	18/10,5	24/7,2	30/3	2"	2"
6314902301	MOTOBOMBA AUTOCEBANTE AP/98-A	3 HP	380	4,2	6/17,3	15/15,7	21/13,6	30/10,5	40/6,6	2"	2"
6314902300	MOTOBOMBA AUTOCEBANTE AP/98-A	3 HP	220	11	6/17,3	15/15,7	21/13,6	30/10,5	40/6,6	2"	2"

Línea M con inyector interno



- Bomba Centrífuga en hierro fundido.
- Impulsor en latón, tipo cerrado o resina termoplástica.
- Sello mecánico.
- Dimensiones y rendimientos según norma EN 733.
- Temperatura del líquido a bombear: 50°C.

Código	Descripción	Potencia	Tensión (V)	Succión Máx.	Q(m³/h)/H(m.c.a)			Entrada	Salida		
6045000502	MOTOBOMBA M 50 MONOFASICA	0,5 HP	220	9 mts.	0,6/27	0,9/24	1,5/18,5	2/14,9	2,7/12	1"	1"
6047000758	MOTOBOMBA M 70 MONOFASICA	0,75 HP	220	9 mts.	0,6/48	0,9/24	1,5/18,5	2/14,9	2,7/12	1"	1"
6048001000	MOTOBOMBA M 80 MONOFASICA	1 HP	220	9 mts.	0,6/52	1,2/45	1,8/38	2/36,5	3/25	1"	1"

Línea M con inyector externo



- Bomba Centrífuga en hierro fundido.
- Impulsor en latón, tipo cerrado o resina termoplástica.
- Sello mecánico.
- Dimensiones y rendimientos según norma EN 733.
- Temperatura del líquido a bombear: 50°C.

Código	Descripción	Potencia	Tensión (V)	Succión Máx.	Q(m³/h)/H(m.c.a)				Entrada	Salida	
6109000759	MOTOBOMBA M 90 MONOFASICA	0,75 HP	220	18 mts.	0,7/36	0,54/39	0,32/42	0,15/45	-	1 1/4"-1"	1"
6110001000	MOTOBOMBA M 100 MONOFASICA	1 HP	220	21 mts.	1,02/39	0,72/42	0,5/45	-	-	1 1/4"-1"	1"
6115001500	MOTOBOMBA M 153 C/INYECTOR P30	1,5 HP	220	30 mts.	1,9/60	1,7/66	1,1/75	0,9/80	0,4/100	1 1/4"-1 1/2"	1"
6120002008	MOTOBOMBA M 203 C/INYECTOR P30	2 HP	220	40 mts.	1,9/70	1,7/75	1,3/80	0,8/90	0,6/100	1 1/4"-1 1/2"	1"

Línea KPO



- Bomba Centrífuga autoaspirante con pre-filtro incorporado.
- Impulsor en resina termoplástica.
- Sello mecánico.
- Dimensiones y rendimientos según norma EN 733.
- Temperatura del líquido a bombear: 50°C.

Código	Descripción	Potencia	Tensión (V)	I Nominal (A)	Q(m³/h)/H(m.c.a)				Entrada	Salida	
6214031210	MOTOBOMBA P/PISCINA KPO 50M	0,5 HP	220	3,3	5/12	6,5/11	7/10	2/14,9	12/6	1 1/2"	1 1/2"
6214030110	MOTOBOMBA P/PISCINA KPO 75M	0,75 HP	220	3,8	5/13	8/12	10/10	2/14,9	15/6	1 1/2"	1 1/2"
6214031410	MOTOBOMBA P/PISCINA KPO 100M	1 HP	220	4,2	7,6/14	10,5/12	13/10	2/36,5	15,3/8	1 1/2"	1 1/2"

Línea KPW



- Bomba Centrífuga autoaspirante con pre-filtro incorporado.
- Impulsor en resina termoplástica.
- Sello mecánico.
- Dimensiones y rendimientos según norma EN 733.
- Temperatura del líquido a bombear: 50°C.

Código	Descripción	Potencia	Tensión (V)	I Nominal (A)	Q(m³/h)/H(m.c.a)				Entrada	Salida	
6214032050	MOTOBOMBA P/PISCINA KPW 24M/150	1,5 HP	220	7,3	10/18	17/14	21/10	23/8	27/4	2"	2"
6214032060	MOTOBOMBA P/PISCINA KPW 28M/200M	2HP	220	9,2	12/18	18/14	24/10	26/8	28/6	2"	2"
6214032067	MOTOBOMBA P/PISCINA KPW 200T	2HP	380	3,5	12/18	18/14	24/10	26/8	28/6	2"	2"
6214032077	MOTOBOMBA P/PISCINA KPW 30/300T	3HP	380	5	12/21	23/14	29/10	30/8	32/6	2"	2"

Serie PRA



- Bomba Periférica en hierro fundido.
- Impulsor en latón.
- Sello mecánico.
- Dimensiones y rendimientos según norma EN 733.
- Temperatura del líquido a bombear: 80°C.

Código	Descripción	Potencia	Tensión (V)	I Nominal (A)	Q(m³/h)/H(m.c.a)				Entrada	Salida	
63150100004	MOTOBOMBA PERIFERICA PRA/I 1.00	1 HP	380	1,7	0,3/62	0,6/54,4	0,9/47	1,2/40,4	3/5	1"	1"
63150100024	MOTOBOMBA PERIFERICA PRA/I 2.00	2 HP	380	3,8	0,6/88	0,9/82,9	1,2/77	3/43,3	4,2/22	1"	1"

Scala 2



- Bomba Centrífuga con variador.
- Caudal y presión variable según el consumo.
- Protección IP55.
- Variador de frecuencia incorporado.
- Temperatura del líquido a bombear: 55°C.

Código	Descripción	Potencia	Tensión (V)	I Nominal (A)	Caudal Máximo	Presión Máxima	RPM	Entrada	Salida
41098562862	MOTOBOMBA SCALA2 3-45	0,8 HP	220	3,8	0,3 m³/h	4,5 bar	-	1"	1"

Serie CA



- Bomba Centrífuga Electrónica.
- 3 Niveles de presión.
- Protección IP55.
- Dimensiones y rendimientos según norma EN 733.
- Temperatura del líquido a bombear: 50°C.

Código	Descripción	Potencia	Tensión (V)	I Nominal (A)	Caudal Máximo	Presión Máxima	RPM	Entrada	Salida
55067200200	MOTOBOMBA ELECTRONICA CA200	0,5HP	220	2,5	3,6 m³/h	2,5 bar	2.000/5.000	1"	1"
55067101000	MOTOBOMBA ELECTRONICA CA1000	1,5HP	220	8	7,2 m³/h	5 bar	2.500/5.200	1"	1"

Motobomba RK50



- Bomba Centrífuga en hierro fundido.
- Impulsor en latón, tipo cerrado estampado.
- Sello mecánico.
- Dimensiones y rendimientos según norma EN 733.
- Temperatura del líquido a bombear: 60°C.



Código	Descripción	Potencia	Tensión (V)	I Nominal (A)	Q(m³/h)/H(m.c.a)					Entrada	Salida
55011105001	MOTOBOMBA RK 50 QB60	½ HP	220	2,4	0,3/15	0,6/13	0,9/11,5	1,2/9	1,5/7	1"	1"

Línea RC



- Bomba Periférica en hierro fundido.
- Impulsor en latón.
- Sello mecánico.
- Dimensiones y rendimientos según norma EN 733.
- Temperatura del líquido a bombear: 60°C.



Código	Descripción	Potencia	Tensión (V)	I Nominal (A)	Q(m³/h)/H(m.c.a)					Entrada	Salida
55012105002	MOTOBOMBA.RC 50 TCP130	½ HP	220	2,4	1,5/18	3/14,5	4/12	5/9	-	1"	1"
55012207503	MOTOBOMBA.RC 75 TCP146	¾ HP	220	3,9	1,5/23	3/14,5	4/20	5/14,5	6/9,5	1"	1"
55012201004	MOTOBOMBA.RC 100 MON TCP158-2	1HP	220	5,7	1,5/27	3/24,5	4/21,2	5/18	6,5/11	1"	1"

Línea RF



- Bomba del Tipo Monoblock - Doble Impulsor.
- Cuerpo de bomba: Hierro fundido.
- Impulsor en latón - Tipo Cerrado.
- Motor eléctrico: 2.900 RPM según norma IE3 IP 55.
- Aislamiento: Clase F.
- Temperatura del líquido a bombear: 40°C.



Código	Descripción	Potencia	Tensión (V)	I Nominal (A)	Q(m³/h)/H(m.c.a)					Entrada	Salida
55015251500	MOTOBOMBA.RF 25-2D MON 2TCP25	1,5 HP	220	6,9	1,2/42	2/38	2,5/36	4/30	5/28	1 1/2"	1"
55015252000	MOTOBOMBA.RF 25-2C MON 2TCP25	2 HP	220	7,9	1,2/45	2/42	3/40	4/36	6/30	1 1/2"	1"
55015253000	MOTOBOMBA.RF 25-2B TRI 2TCP25	3HP	380	4,7	1,2/48	2/46	3/45	4/44	6/30	1 1/2"	1 1/4"

Línea RP



- Bomba Centrífuga en hierro fundido.
- Impulsor en latón, tipo cerrado.
- Sello mecánico.
- Dimensiones y rendimientos según norma EN 733.
- Temperatura del líquido a bombear: 60°C.



Código	Descripción	Potencia	Tensión (V)	I Nominal (A)	Q(m³/h)/H(m.c.a)					Entrada	Salida
55012052005	MOTOBOMBA.RP 5 THF6B	1,5 HP	220	9,5	6/20,5	12/18,5	18/16	26/9	-	2"	2"
55012072006	MOTOBOMBA.RP 7C THF5A	2 HP	220	11	10/13,5	15/13	25/12,5	35/11,5	50/10	3"	3"
55012073007	MOTOBOMBA.RP 7B THF6A	3 HP	220	12	10/19,5	25/18	40/14	55/8	65/5	4"	4"

Línea RM con inyector interno



- Bomba Centrífuga en hierro fundido.
- Impulsor en latón, tipo cerrado o resina termoplástica.
- Sello mecánico.
- Dimensiones y rendimientos según norma EN 733.
- Temperatura del líquido a bombear: 50°C.



Código	Descripción	Potencia	Tensión (V)	Succión Máx.	Q(m³/h)/H(m.c.a)					Entrada	Salida
55070010001	MOTOBOMBA.RM 80. JET 100	1HP	220	9 mts	0,8/42	1,2/35	2/30	2,5/20	3,5/10	1"	1"

Línea RM con inyector externo



- Bomba Centrífuga en hierro fundido.
- Impulsor en latón, tipo cerrado o resina termoplástica.
- Sello mecánico.
- Dimensiones y rendimientos según norma EN 733.
- Temperatura del líquido a bombear: 50°C.



Código	Descripción	Potencia	Tensión (V)	Succión Máx.	Q(m³/h)/H(m.c.a)					Entrada	Salida
55063050102	MOTOBOMBA.RM 100/JDW1A C/INY. RM100	1HP	220	18 mts	0,8/40	2/35	3/28	4/20	5/18	1 1/4" - 1"	1"
55013201503	MOTOBOMBA.RM 200+ACC.TDP505A	1,5HP	220	25 mts	0,8/40	2/35	3/28	4/20	5/18	1 1/4" - 1"	1"

Cuerpo de bomba N95

- Cuerpo de bomba para ensamblar con motores sumergibles 4" según NEMA MG1-18.388.
- Impulsores: En policarbonato cargado con fibra de vidrio.
- Difusores: En Noryl (Tecnopolimero) cargado con fibra de vidrio.
- Boca de descarga y soporte de aspiración: Latón o acero primario revestido.
- Difusor completo con anillo de desgaste en acero inoxidable.
- Impulsores radiales: En la línea NS95 K-A-X-B-C.
- Impulsores Semi Axiales: En la línea NS95 DA- E - F.
- Eje de la bomba, en acero inoxidable con perfil en ranura.
- Boca de descarga: Salida roscada.
- Pasaje de sólido: máximo 2mm.
- Posición de instalación: Vertical / Horizontal según potencia.

Código	Descripción	Potencia	Q(m³/h)/H(m.c.a)	Q(m³/h)/H(m.c.a)	Q(m³/h)/H(m.c.a)	Salida	Diametro Externo (mm)
7202000344	N95-X/34 4" SAER	2HP	1,2 / 145	2,5 / 130	5 / 53	1 1/4"	95
7203000341	N95-B/32 4" SAER	3HP	1,6 / 141	3,2 / 122	6,3 / 67	1 1/4"	95
7203000501	N95-X/50 4" SAER	3HP	1,2 / 214	2,5 / 190	5 / 79	1 1/4"	95
7205500245	N95-C/24 4" SAER	3HP	2,5 / 102	5 / 90	8 / 52	1 1/4"	95
7205500180	N95-E/18 4" SAER	5,5HP	9 / 78	14 / 66	20 / 22	2"	95
7203000298	N95-B/57 4" SAER	5,5HP	1,6 / 250	3,2 / 217	6,3 / 119	1 1/4"	95
7207500355	N95-DA/35 4" SAER	7,5HP	5 / 202	8 / 164	11 / 103	2"	95



Cuerpo de bomba NP96

- Nueva generación de bombas con mayor rendimiento hidráulico, permitiendo mayor rango de aplicación en caudal y presión.
- Cuerpo de bomba para ensamblar con motores sumergibles 4" según NEMA MG1-18.388.
- Impulsores: En tecnopolimero cargado con fibra de vidrio.
- Difusores: En noryl (Tecnopolimero) cargado en con fibra de vidrio.
- Boca de descarga y soporte de aspiración: Latón.
- Difusor completo con anillo de desgaste en acero inoxidable.
- Impulsores radiales.
- Componentes fabricados en con materiales anti-desgaste.
- Eje de la bomba, en acero inoxidable con perfil HEXAGONAL.
- Boca de descarga: salida roscada.
- Pasaje de sólido: máximo 2mm.
- Posición de instalación: Vertical / Horizontal según potencia.

Código	Descripción	Potencia	Q(m³/h)/H(m.c.a)	Q(m³/h)/H(m.c.a)	Q(m³/h)/H(m.c.a)	Salida	Diametro Externo (mm)
7032050080	NP96-B/8 4" SAER	1HP	1,5 / 52	3,2 / 46	6 / 20	1 1/4"	96
7032054040	NP96-X/11 4" SAER	1HP	1,2 / 69	2 / 64	5 / 22	1 1/4"	96
7032050240	NP96-B/17 4" SAER	2HP	1,5 / 112	3,2 / 98	6 / 42	1 1/4"	96
7032052100	NP96-C/16 4" SAER	2HP	2 / 97	5 / 70	8 / 26	2"	96
7032051080	NP96-DA/13 4" SAER	3HP	5 / 70	8 / 56	12 / 19	2"	96
7011600022	NP96-B/22 4" SAER	3HP	1,5 / 144	3,2 / 127	6 / 55	1 1/4"	96
7032052280	NP96-C/36 4" SAER	5,5HP	2 / 219	5 / 158	8 / 61	2"	96
7011505524	NP96-DA/24 4" SAER	5,5HP	5 / 130	8 / 103	12 / 36	2"	96
7232055400	NP96-E/24 4" SAER	7,5HP	9 / 104	14 / 87	20 / 29	2"	96
7032051400	NP96-DA/37 4" SAER	7,5HP	5 / 202	8 / 162	12 / 56	2"	96
7231142000	NP96-F/22 4" SAER	10HP	11 / 95	18 / 75	25 / 42	2"	96



Motor 4" NP95

- Motor en baño de aceite (Rebobinable).
- Bobinado en cobre.
- Aislación clase B.
- Grado de protección IP 68.
- Brida de acople a la bomba: Norma NEMA 4"
- Eje: Acero inoxidable. Punta estriada.
- Vedación: Con sello mecánico.
- Cantidad de arranque máx: 30 por hora.

Código	Descripción	Potencia	Tensión	Nominal (A)	RPM
7309703100	MOTOR 4" MONOFASICO CLEG95	1HP	220 V	7	2850
7309703140	MOTOR 4" MONOFASICO CLEG95	2HP	220 V	11,5	2850
7314953334	MOTOR 4" MONOFASICO CLE95	3HP	220 V	14,7	2850
7309505504	MOTOR 4" MONOFASICO AT CLG95	5,5HP	220 V	23,1	2850
7329508820	MOTOR 4" TRIFASICO CLEG95	1HP	380 V	3	2850
7329508850	MOTOR 4" TRIFASICO CLEG95	2HP	380 V	4,8	2850
7341030510	MOTOR 4" TRIFASICO CLEG95	3HP	380 V	5,9	2850
7339505503	MOTOR 4" TRIFASICO CLG95	5,5HP	380 V	10,4	2850
7339507501	MOTOR 4" TRIFASICO CLG95	7,5HP	380 V	14,3	2850
7339507520	MOTOR 4" TRIFASICO CLG95	10HP	380 V	19,4	2850



Cuerpo de bomba 95PR AQUAPLUS

AQUAPLUS
MADE IN ITALY

- Cuerpo de bomba para ensamblar con motores de 4" según norma NEMA.
- Impulsores: En policarbonato.
- Difusores: Disponible en Noryl y Polycarbonato.
- Boca de descarga y soporte de aspiración: Bronce.
- Eje de la bomba, en acero inoxidable con perfil en ranura.
- Boca de descarga: Salida roscada.
- Contenido de arena en el agua, máximo 300 g/m³.

Código	Descripción	Potencia	Q(m ³ /h)/H(m.c.a)	Q(m ³ /h)/H(m.c.a)	Q(m ³ /h)/H(m.c.a)	Salida	Diametro Externo (mm)
75019540810	95PR4 N/08 Aquaplus by Panelli	1HP	2,4/52	4,2/41	6/24	1 1/4"	95
75019531111	95PR3 N/11 Aquaplus by Panelli	1HP	1,2/66	3/55	5,4/21	1 1/4"	95
75019541623	95PR4 N/16 Aquaplus by Panelli	2HP	2,4/104	4,2/83	6/48	1 1/4"	95
75019561324	95PR6 N/13 Aquaplus by Panelli	2HP	2,4/78	6/62	9,6/33	2"	95
75019542335	95PR4 N/23 Aquaplus by Panelli	3HP	2,4/150	4,2/119	6/69	1 1/4"	95
75019581336	95PR8 N/13 Aquaplus by Panelli	3HP	4,8/81	8,4/65	12/33	2"	95
75019563157	95PR6 N/31 Aquaplus by Panelli	5,5HP	2,4/186	6/147	9,6/78	2"	95
75019582358	95PR8 N/23 Aquaplus by Panelli	5,5HP	4,8/144	8,4/115	12/58	2"	95
75195121659	95PR12 N/16 Aquaplus by Panelli	5,5HP	9/84	12/72	18/40	2"	95
75195122271	95PR12 N/22 Aquaplus by Panelli	7,5HP	9/116	12/99	18/55	2"	95



Tablero para motor 4" monofásico

Compatible con motores SAER y Aquaplus

AQUAPLUS
MADE IN ITALY

- En caja termoplástica de alta resistencia a la intemperie.
- Arranque directo.
- Protección térmica.
- Pulsador de marcha y parada (Mando manual).
- Condensador incorporado.

Código	Descripción	Potencia	Tensión	Nominal (A)
75001022010	TABLERO DE ARRANQUE MON. 220V	1HP	220 V	7
75001022021	TABLERO DE ARRANQUE MON. 220V	2HP	220 V	11,5
75001022032	TABLERO DE ARRANQUE MON. 220V	3HP	220 V	14,7
75001122055	TABLERO DE ARRANQUE MON. 220V	5,5HP	220 V	23,1



Cuerpo de bomba 4 SG

RESA
RECORD ELECTRIC GROUP

- Cuerpo de bomba para ensamblar con motores sumergibles 4" según NEMA MG1-18.388.
- Impulsores: en termoplástico POM.
- Difusores: en termoplástico POM.
- Boca de descarga y soporte de aspiración: Latón.
- Eje de la bomba, en acero inoxidable con perfil en ranura.
- Boca de descarga: salida roscada.
- Pasaje de sólido: máximo 2mm.
- Posición de instalación: Vertical / Horizontal según potencia.

Código	Descripción	Potencia	Q(m ³ /h)/H(m.c.a)	Q(m ³ /h)/H(m.c.a)	Q(m ³ /h)/H(m.c.a)	Q(m ³ /h)/H(m.c.a)	Salida	Diametro Externo (mm)
55071740046	4SG 4/6 RESA	1/2HP	0,6/40	3/32	6/4	6/4	1"	95
55071740047	4SG 4/7 RESA	3/4 HP	0,6/48	3/40	6/9	6/9	1"	95
55071744021	4SG 4/8 RESA	1 HP	0,6/57	3/47	6/11	6/11	1 1/4"	95
55071740610	4SG 4/10 RESA	1 HP	0,6/71	3/59	6/14	6/14	1 1/4"	95
55071740614	4SG 4/14 RESA	1,5 HP	0,6/99	3/84	6/21	6/21	1 1/4"	95
55071740069	4SG 6/9 RESA	1,5 HP	1,2/67	4,8/54	8,4/22	8,4/22	1 1/2"	95
55280000003	4SG 6/14 RESA	2HP	1,2/86	4,8/68	8,4/28	8,4/28	1 1/2"	95
55071741010	4SG 10/10 RESA	2HP	1,8/61	7,2/53	12,6/21	12,6/21	2"	95
55071740621	4SG 6/20 RESA	3 HP	1,2/125	4,8/98	8,4/40	8,4/40	1 1/2"	95
55071741014	4SG 10/14 RESA	3 HP	1,8/89	7,2/74	12,6/26	12,6/26	2"	95
55071741018	4SG 10/18 RESA	4 HP	1,8/110	7,2/95	12,6/41	12,6/41	2"	95
55071741020	4SG 10/20 RESA	5,5 HP	1,8/121	7,2/106	12,6/45	12,6/45	2"	95
55071741220	4SG 12/20 RESA	5,5 HP	1,8/123	9/92	16,2/31	16,2/31	2"	95
55071741034	4SG 10/25 RESA	7,5 HP	1,8/150	7,2/130	12,6/55	12,6/55	2"	95
55071741226	4SG 12/26 RESA	7,5 HP	1,8/158	9/116	16,2/38	16,2/38	2"	95
55071740842	4SG 8/ 42 RESA	10 HP	1,2/277	7,2/195	10,8/69	10,8/69	2"	95
55071741624	4SG 16 / 24 RESA	10 HP	3/140	12/103	21/15	21/15	2"	95



Motor 4"



- Motor en baño de aceite (rebobinable).
- Bobinado en cobre.
- Aislación Clase B.
- Grado de Protección IP 68.
- Brida de acople a la bomba: Norma NEMA 4".
- Eje: Acero Inoxidable. Punta estriada.
- Vedación: Con Sello Mecánico.

Código	Descripción	Potencia	Tensión	Nominal (A)
55071106012	MOTOR 4" 4SGM MONOFASICO	1/2HP	220V	4,2
55071106034	MOTOR 4" 4SDM MONOFASICO	3/4HP	220V	5,5
55071106001	MOTOR 4" 4SGM MONOFASICO	1HP	220V	7,3
55071106015	MOTOR 4" 4SGM MONOFASICO	1,5 HP	220V	9
55071106192	MOTOR 4" 4SGM MONOFASICO	2HP	220V	11,9
55071106213	MOTOR 4" 4SGM MONOFASICO	3HP	220V	15,6
55220000250	MOTOR 4" 4SG TRIFASICO	1HP	380V	2,7
55220000352	MOTOR 4" 4SG TRIFASICO	1,5HP	380V	3,6
55220000453	MOTOR 4" 4SG TRIFASICO	2HP	380V	5,6
55220000451	MOTOR 4" 4SG TRIFASICO	3HP	380V	8,5
55220000540	MOTOR 4" 4SG TRIFASICO	4 HP	380V	10,5
55220000735	MOTOR 4" 4SG TRIFASICO	5,5HP	380V	12,7
55220000750	MOTOR 4" 4SG TRIFASICO	7,5HP	380V	17,5
55220001000	MOTOR 4" 4SG TRIFASICO	10 HP	380V	19,6



Tablero para motor 4" monofásico

Compatible con motores RESA



- En caja termoplástica de alta resistencia a la intemperie.
- Arranque directo.
- Protección térmica.
- Pulsador de Marcha y parada (Mando manual).
- Condensador incorporado.

Código	Descripción	Potencia	Tensión	Nominal (A)
55073144612	TABLERO DE ARRANQUE 220V	1/2 HP	220V	4,2
55073144834	TABLERO DE ARRANQUE 220V	3/4 HP	220V	5,5
55073144121	TABLERO DE ARRANQUE 220V	1 HP	220V	7,3
55073144815	TABLERO DE ARRANQUE 220V	1,5 HP	220V	9
55073146152	TABLERO DE ARRANQUE 220V	2 HP	220V	11,9
55073146213	TABLERO DE ARRANQUE 220V	3 HP	220V	15,6



Tablero 4" Electrónico

Compatible con motores monofásicos 4" RESA



Código	Descripción	Potencia	Tensión	Nominal (A)
55073122010	TABLERO DE ARRANQUE 220V MONOFASICO	1 HP	220V	7,3
55073122021	TABLERO DE ARRANQUE 220V MONOFASICO	2 HP	220V	11,9
55073122032	TABLERO DE ARRANQUE 220V MONOFASICO	3 HP	220V	15,6
55073038055	TABLERO DE ARRANQUE 380V TRIFASICO	5,5 HP	380V	12,7
55073038075	TABLERO DE ARRANQUE 380V TRIFASICO	7,5 HP	380V	17,5



Motobomba 4" capacitor incorporado



- Motor y bomba en solo conjunto.
- Bobinado en cobre, refrigerado en aceite atóxico - Rebobinable.
- Capacitor de arranque incorporado.
- No requiere tablero de protección adicional.
- Incluye 20mts. de cable de alimentación.
- Boca de descarga: Salida roscada.
- Posición de instalación: Vertical / Horizontal según potencia.
- Impulsores de NORYL.

Código	Descripción	Potencia	Q(m³/h)/H(m.c.a)	Q(m³/h)/H(m.c.a)	Q(m³/h)/H(m.c.a)	Salida	Diametro Externo (mm)
55076040808	MOTOBOMBA 4" 4SEM2/8T.C/CAPACITOR	1/2HP	0,6/49	3/41	4,8/18	1 1/4"	95
55076021111	MOTOBOMBA 4" 4SEM2/11T.C/CAPACITOR	3/4HP	0,6/65	3/54	4,8/24	1 1/4"	95
55076041414	MOTOBOMBA 4" 4SEM2/14T.C/CAPACITOR	1HP	0,6/83,6	2,4/62	3,6/26	1 1/4"	95
55076021919	MOTOBOMBA 4" 4SEM2/19T.C/CAPACITOR	1,5HP	0,6/116	3/99	4,8/47	1 1/4"	95



Bomba Sumergible con Capacitor 4SE



20 METROS
DE CABLE



No Requiere
de Tablero de Arranque

- 4" - 220 V.
- Capacitor Interno.
- Prof. máx. de inmersión: 70m.

Código	Descripción	Potencia	Q(m³/h)/H(m.c.a)	Q(m³/h)/H(m.c.a)	Q(m³/h)/H(m.c.a)	Salida	Diametro Externo (mm)
55076040808	MOTOBOMBA. 4SEM2/8T MONOFASICO C/ CAPACITOR	0,5HP	0,6/55	2,1/43	3,6/15	1 1/2"	95
55076041414	MOTOBOMBA. 4SEM2/14T MONOFASICO C/ CAPACITOR	0,75HP	0,6/99	2,1/82	3,6/30	1 1/2"	95
55076040008	MOTOBOMBA. 4SEM4/8T MONOFASICO C/ CAPACITOR	1HP	1,2/59	3,6/44	6/13	1 1/2"	95
55076021919	MOTOBOMBA. 4SEM2/19T MONOFASICO C/ CAPACITOR	1HP	0,6/135	2,1/94	3,6/42	1 1/2"	95
55076021111	MOTOBOMBA. 4SEM2/11T MONOFASICO C/ CAPACITOR	1,5HP	0,6/79	2,1/62	3,6/23	1 1/2"	95



Cuerpo de bomba 4BPL

- Tubo externo, buje de acople, protección de cables, anillos y eje en acero inoxidable.
- Rotores, difusores y etapas en tecnopolímero.
- Cuerpo de válvula y cuerpo de aspiración en latón.
- Rotores fluctuantes proyectados para aumentar la vida útil del conjunto.
- Bombeadores en acero inoxidable.
- Disponible con motor rebobinable en acero al carbono o acero inoxidable.
- Mayor resistencia a la abrasión.
- Boca de descarga en latón.

Aplicaciones

- Captación de agua en pozos tubulares profundos para uso residencial, industrial y agrícola.
- Presurización de la red hidráulica.
- Fuentes.



Código	Descripción	Potencia	Q(m³/h)/H(m.c.a)	Q(m³/h)/H(m.c.a)	Q(m³/h)/H(m.c.a)	Salida	Diametro Externo (mm)
63010431311	CUERPO BOMBA 4" 4BPL 3/13	1 HP	1 m³ / 94 m	3 m³ / 78 m	5 m³ / 26 m	1 1/4"	95
63010481325	CUERPO BOMBA 4" 4BPL 8/13	2HP	2 m³ / 75 m	8 m³ / 49 m	10 m³ / 31 m	2"	95
63010481736	CUERPO BOMBA 4" 4BPL 8/17	3HP	2 m³ / 98 m	8 m³ / 65 m	10 m³ / 41 m	2"	95
63010463555	CUERPO BOMBA 4" 4BPL 6/35	5,5HP	2 m³ / 203 m	6 m³ / 147 m	8 m³ / 84 m	1 1/2"	95
63010483575	CUERPO BOMBA 4" 4BPL 8/35	7,5HP	2 m³ / 203 m	8 m³ / 133 m	10 m³ / 84 m	2"	95

Cuerpo de bomba 4BPLI

- Tubo externo, buje de acople, protección de cables, anillos y eje en acero inoxidable.
- Rotores, difusores y etapas en tecnopolímero.
- Cuerpo de válvula y cuerpo de aspiración en latón.
- Rotores fluctuantes proyectados para aumentar la vida útil del conjunto.
- Bombeadores en acero inoxidable.
- Disponible con motor rebobinable en acero al carbono o acero inoxidable.
- Mayor resistencia a la abrasión.
- Boca de descarga en acero inoxidable.

Aplicaciones

- Captación de agua en pozos tubulares profundos para uso residencial, industrial y agrícola.
- Presurización de la red hidráulica.
- Fuentes.



Código	Descripción	Potencia	Q(m³/h)/H(m.c.a)	Q(m³/h)/H(m.c.a)	Q(m³/h)/H(m.c.a)	Salida	Diametro Externo (mm)
63010441310	CUERPO BOMBA 4" 4BPLI 4/13	1HP	1,2 m³ / 82 m	3 m³ / 67 m	5,4 m³ / 29 m	1 1/4"	95
63010442112	CUERPO BOMBA 4" 4BPLI 4/21	2HP	1,2 m³ / 132 m	3 m³ / 108 m	5,4 m³ / 48 m	1 1/4"	95
63010442713	CUERPO BOMBA 4" 4BPLI 4/27	3HP	1,2 m³ / 170 m	3 m³ / 140 m	5,4 m³ / 62 m	1 1/4"	95
63010420204	CUERPO BOMBA 4" 4BPLI 20/20	7,5HP	5,4 m³ / 124 m	13,4 m³ / 88 m	25 m³ / 38 m	2"	95

Motor 4" OM4A

- Los bombas 4BPL y 4BPLI EBARA fueron proyectados para ser acoplados a motores construidos con estándar NEMA.
- Tubo externo inoxidable.
- Lubricación: Fluido Dieléctrico de grado alimenticio.
- Refrigeración interna: Fluido Dieléctrico de grado alimenticio.
- Refrigeración externa: Agua.
- Bobinas: Rebobinable.
- Mancal: Rodamiento.
- Sellamiento: Sello mecánico.

Código	Descripción	Potencia	Tensión
63014422010	MOTOR 4" MONOFASICO	1HP	220V
63014422020	MOTOR 4" MONOFASICO	2HP	220V
63014422030	MOTOR 4" MONOFASICO	3HP	220V
63014422055	MOTOR 4" MONOFASICO	5,5HP	220V
63014538010	MOTOR 4" TRIFASICO	1HP	380V
63014538030	MOTOR 4" TRIFASICO	2HP	380V
63014538020	MOTOR 4" TRIFASICO	3HP	380V
63014538055	MOTOR 4" TRIFASICO	5,5HP	380V
63014538075	MOTOR 4" TRIFASICO	7,5HP	380V



Tanques

- Construcción en chapa de acero.
- Membrana de butilo.
- Brida de salida en hierro galvanizado.
- Temperatura del líquido 90°.



Código	3525000248	3526000601	35260001008	35260002007	35250005005
Capacidad	24 litros	60 litros	100 litros	200 litros	500 litros
Presión Máxima	8 bar	8 bar	8 bar	10 bar	10 bar
Posición	Vertical	Horizontal	Horizontal	Vertical/Horizontal	Vertical
Conexión	1"	1"	1"	1 1/2"	1 1/2"

- Construcción en chapa de acero.
- Membrana de butilo.
- Brida de salida en hierro galvanizado.
- Temperatura del líquido 60°.



Código	55080100024	55080100060	55080100100
Capacidad	24 litros	60 litros	100 litros
Presión Máxima	6 bar	6 bar	6 bar
Posición	Vertical	Horizontal	Horizontal
Conexión	1"	1"	1"

Presostato



3535000060
PRESOSTATO 5 ATM-BAR
VAREM



55091000100
PRESOSTATO SK-2 6 BAR
RESA



35350000604
PRESOSTATO PT 12 BAR
VAREM



38015680000
PRESOSTATO P1 1,4 - 4,6 BAR
LUISE



38015682000
PRESOSTATO P2 2,8 - 7 BAR
LUISE

Manómetro



35300650941
MANOMETRO 0-6 BAR POST.D.50
35350000952
MANOMETRO 0-10 BAR RADIAL
VAREM



55091000085
MANOMETRO 0-6BAR
55080200010
MANOMETRO 0-10BAR
RESA



38065505122
MANOMETRO CON GLICERINA 0- 12 BAR (Horizontal)
38065405121
MANOMETRO CON GLICERINA 0- 12 BAR (Vertical)
LUISE

Empalmadura



35400000056
EMPALMADURA 5 VIAS
VAREM



55080905090
EMPALMADURA 5 VIAS - 90MM
RESA



55085198702
KIT PRESURIZADOR SKD-2
- Regulable
- Tensión: 220V
- I Nominal: 12A
- Entrada: 1"
- Salida: 1"
RESA

55700200001
KIT PRESURIZADOR SKD-2D
- Fijo
- Tensión: 220V
- I Nominal: 12A
- Entrada: 1"
- Salida: 1"
RESA

Tubo Flexible



35400201808
TUBO FLEXIBLE 1"X 80MM
VAREM



55080411050
TUBO FLEXIBLE 1"X50MM
55080411100
TUBO FLEXIBLE 1"X100MM
RESA

Filtros LUISE

3802000045
FILTRO 5"
PLASTICO



3803000045
CARTUCHO 5"
PLASTICO



38020000104
FILTRO 10" PLASTICO
38030000103
CARTUCHO 10" PLASTICO



38020100008
FILTRO SPRING CARBON
38030100007
CARTUCHO 10" CARBON



38020100019
FILTRO PURO CERAMICO
38030100018
CARTUCHO 10" CERAMICO



38025032050
CARCAZA 20" PLASTICO
38030000205
CARTUCHO 20" PLASTICO



Boya



38009000507
BOYA GL 90 C/ CABLE 0,5 MTS



38009002000
BOYA GL 90 C/ CABLE 2 MTS Y CONTRAPESO



35921255921
BOYA CON CABLE 2MTS Y CONTRAPESO



35054823685
BOYA PARA AGUA RESIDUAL C/CABLE 5MTS.

35058236810
BOYA PARA AGUA RESIDUAL C/CABLE 10MTS.



55700300001
BOYA SK-12A CON CABLE 2MTS Y CONTRAPESO



35054822003
BOYA CON CABLE 2MTS Y CONTRAPESO



Válvulas



38010001000
VALVULA DE RETENCION CON REJILLA 1"

38010100002
VALVULA DE RETENCION 2" CON REJILLA



35980300370
VALVULA DE RETENCION S/REJILLA 3/4
35980300371
VALVULA DE RETENCION S/REJILLA 1
35980300372
VALVULA DE RETENCION S/REJILLA 1.1/4
35980300373
VALVULA DE RETENCION S/REJILLA 1.1/2
35980300374
VALVULA DE RETENCION S/REJILLA 2



Rubinerterie Italiane Velatta SpA



38010001256
VALVULA DE RETENCION 1 1/4"
38010002006
VALVULA DE RETENCION 2"
38010002501
VALVULA DE RETENCION 2 1/2"
38010003005
VALVULA DE RETENCION 3"



35980300380
REJILLA ACERO P/VALVULA 1
35980300381
REJILLA ACERO P/VALVULA 1.1/4
35980300382
REJILLA ACERO P/VALVULA 1.1/2
35980300383
REJILLA ACERO P/VALVULA 2



Rubinerterie Italiane Velatta SpA



55700500100
VALVULA DE RETENCION C/REJILLA.



35980300375
VALVULA DE RETENCION 2.1/2
35980300376
VALVULA DE RETENCION 3



Rubinerterie Italiane Velatta SpA



35980300340
VALVULA EXCLUSA 3/4
35980300341
VALVULA EXCLUSA 1
35980300342
VALVULA EXCLUSA 1.1/4
35980300343
VALVULA EXCLUSA 1.1/2
35980300344
VALVULA EXCLUSA 2
35980300345
VALVULA EXCLUSA 3



Rubinerterie Italiane Velatta SpA



35980300359
VALVULA ESFERICA PASO TOTAL 1/2
35980300360
VALVULA ESFERICA PASO TOTAL 3/4
35980300361
VALVULA ESFERICA PASO TOTAL 1
35980300362
VALVULA ESFERICA PASO TOTAL 1.1/4
35980300363
VALVULA ESFERICA PASO TOTAL 1.1/2
35980300364
VALVULA ESFERICA PASO TOTAL 2
35980300365
VALVULA ESFERICA PASO TOTAL 2.1/2
35980300366
VALVULA ESFERICA PASO TOTAL 3
35980300367
VALVULA ESFERICA PASO TOTAL 4



Rubinerterie Italiane Velatta SpA



35980300360
CANILLA ESFERICA 1/2"
35980300361
CANILLA ESFERICA 3/4"
35980300362
CANILLA ESFERICA 1"



Rubinerterie Italiane Velatta SpA

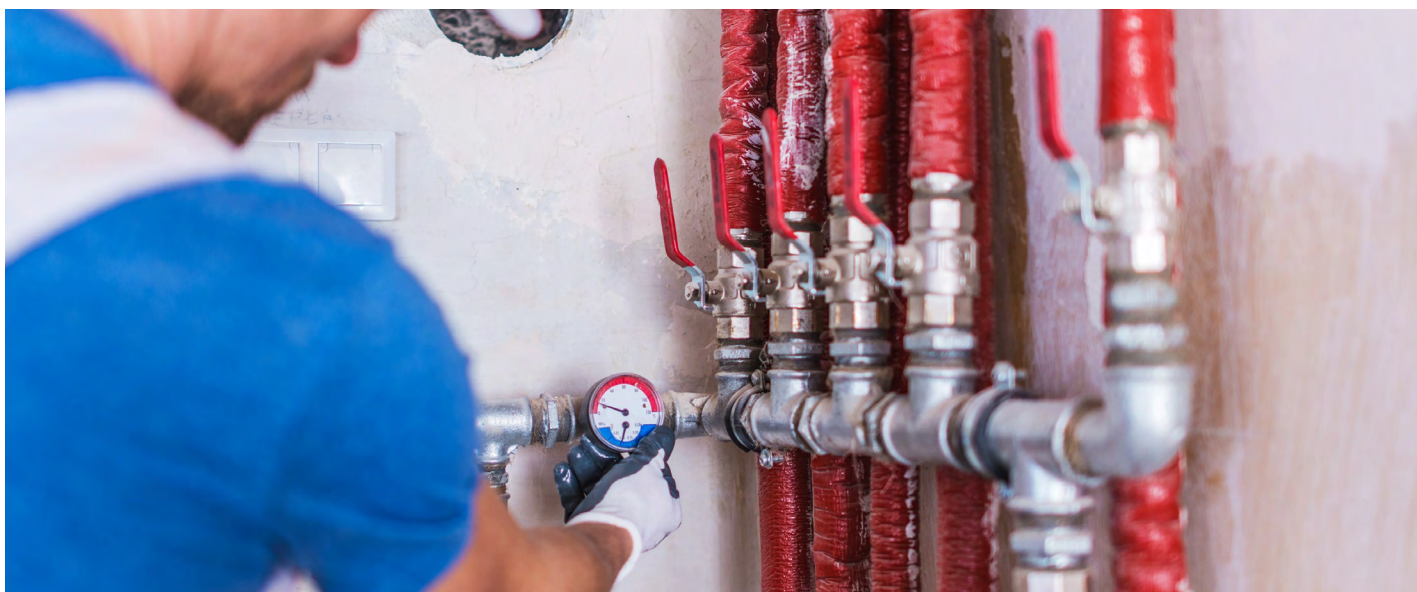
Medidores de agua



Código	Descripción	Caudal min. (m3)	Caudal max. (m3)
35053012330	Medidor de 1/2" sin Accesorios ELSTER Brasilera	1,5	3
35535000001	Conjunto de conexión de 1/2"		

Código	Descripción	Caudal min. (m3)	Caudal min. (m3)
55084013120	Medidor de 1/2" LX5C-135 Plástico con Accesorios	1,5	3
	Accesorios		

Código	Caudal min. (m3)	Caudal min. (m3)	Caudal max. (m3)
35053047034	MEDIDOR D/AGUA 3/4" S/ACC HIDROMETER	2	4
35053047012	MEDIDOR D/AGUA 1/2" S/ACC HIDROMETER	1,5	3



Extreme 200III

HG HUGONG

- Soldador de varilla portátil.
- Tecnología de inversor IGBT de nueva generación.
- Antiadherente y arranque en caliente incorporados.
- Ideal para soldar aceros al carbono, aceros de baja aleación.
- Excelentes características de arco y desempeño con electrodos en diámetros de 1.6mm a 4 mm. Electrodos de tipo Rutilo (E 6013) y Básico (E 7018).
- Luz indicadora de energía y protección térmica.
- Equipado con protección de voltaje esto mejora la confiabilidad.

Código	55160300203
Voltaje (V)	220
Amperaje (A)	28.5
Capacidad (kVA)	6.84
Voltaje nominal (V)	60
Rango de ajuste de amperaje (A)	MIG30-160/MMA30-130/ TIG20-160
Salida nominal (A) (20°C) / (40°C)	25% (20 °C) / 15% (40 °C)
Ø de electrodo TIG (mm)	1.6-4
Corriente MIG (A)	30-160
Ajuste de voltaje MIG (V)	15.5-22
Peso de bobina (Kg)	1-5
Peso (Kg)	5.2
Tensión de red (V)	Monofásico
Protección	IP215
LxAnxAl (mm)	315x102x176
Accesorios	Porta Electrodo Porta Masa



Estick 200III

HG HUGONG

- Soldador de varilla portátil.
- Tecnología de inversor IGBT de nueva generación.
- Antiadherente y Hot Start incorporados.
- Ideal para soldar aceros al carbono, aceros de baja aleación y aceros inoxidables.
- Luz indicadora de energía y protección térmica
- Equipado con protección de voltaje esto mejora la confiabilidad.
- Sistema de refrigeración por ventilador, Clase de protección IP215.

Código	55165200111
Voltaje (V)	230
Amperaje (A)	41
Capacidad (kVA)	9.0
Voltaje nominal (V)	78
Rango de ajuste de amperaje (A)	20-200
Salida nominal (A) (20°C) / (40°C)	40%15%@160
Peso (Kg)	5.5
Ø de electrodo (mm)	1.6-5.0
Tensión de red (V)	Monofásico
LxAnxAl (mm)	400 x 154 x 300
Accesorios	Porta Electrodo Porta Masa



Estick 200 Cellusic

HG HUGONG

- Soldador de varilla portátil.
- Tecnología IGBT avanzada.
- Protección térmica.
- Configuración de corriente continua.
- Arranque en caliente incorporado, antiadherente, fuerza de arco ajustable.
- Función Lift Arc TIG.
- Pantalla digital.
- Alto ciclo de trabajo y capacidad de soldadura.

Código	55165200113
Voltaje (V)	220
Amperaje (A)	41
Capacidad (kVA)	9.0
Voltaje nominal (V)	78
Rango de ajuste de amperaje (A)	20-200
Salida nominal (A) (20°C) / (40°C)	40%15 %@200
Peso (Kg)	5.5
Ø de electrodo (mm)	1.6-5.0
Tensión de red (V)	Monofásico
LxAnxAl (mm)	400x 154 x 300
Accesorios	Porta Electrodo Porta Masa



Power stick 250K

- Soldadora de varilla inversora IGBT portátil.
- Protección térmica.
- Pantalla digital.
- Configuración de corriente continua.
- Arranque en caliente.
- Fuerza de arco ajustable.
- Disponible para rutilo y electrodo básico.
- Funciones opcionales de la siguiente manera: electrodo celulósico.

Código	55165000250
Voltaje (V)	400
Amperaje (A)	14.3
Capacidad (kVA)	9.4
Voltaje nominal (V)	66
Rango de ajuste de amperaje (A)	30-250
Salida nominal (A) (20°C) / (40°C)	60%/35%@250
Peso (Kg)	17
Ø de electrodo (mm)	1.6-5.0
Tensión de red (V)	Trifásico
LxAnxAl (mm)	505 x 240 x 404
Accesorios	Porta Electrodo Porta Masa



Power stick 251K

- Soldador de varilla portátil.
- Tecnología IGBT avanzada.
- Protección térmica.
- Configuración de corriente continua.
- Arranque en caliente incorporado, antiadherente, fuerza de arco ajustable.
- Función Lift Arc TIG.
- Pantalla digital.
- Alto ciclo de trabajo y capacidad de soldadura.

Código	55165025100
Voltaje (V)	230
Amperaje (A)	21.9
Capacidad (kVA)	11.3
Voltaje nominal (V)	80
Rango de ajuste de amperaje (A)	30-250
Salida nominal (A) (20°C) / (40°C)	20%/10 %@250
Peso (Kg)	8.8
Ø de electrodo (mm)	1.6-5.0
Tensión de red (V)	Monofásico
LxAnxAl (mm)	470 x 235 x 373
Accesorios	Porta Electrodo Porta Masa



Power stick 300K

- Soldadora de varilla inversora IGBT portátil.
- Protección térmica.
- Pantalla digital.
- Configuración de corriente continua.
- Arranque en caliente.
- Fuerza de arco ajustable.
- Disponible para rutilo y electrodo básico.
- Funciones opcionales de la siguiente manera: electrodo celulósico.

Código	55160511300
Voltaje (V)	400
Amperaje (A)	18.5
Capacidad (kVA)	12.1
Voltaje nominal (V)	66
Rango de ajuste de amperaje (A)	30-300
Salida nominal (A) (20°C) / (40°C)	60%/35%@300
Peso (Kg)	17
Ø de electrodo (mm)	1.6-5.0
Tensión de red (V)	Trifásico
LxAnxAl (mm)	505 x 240 x 404
Accesorios	Porta Electrodo Porta Masa



Extremig 160WIII

- Soldadora inverter multiproceso portátil.
- Tecnología de inverter IGBT avanzada de nueva generación.
- Proceso múltiple con MIG (GMAW), MMA (SMAW) y Lift TIG (GTAW).
- Excelente soldadura con alambres de acero, acero inoxidable, aluminio y núcleo fundente.
- Selección de modo de soldadura, 2T/4T y soldadura por puntos.
- Equipado con protección de voltaje y protección térmica.
- Indicadores LED de alimentación, sobrecarga y bajo/sobrevoltaje.

Código	55165200113
Voltaje (V)	230
Amperaje (A)	28.5
Capacidad (kVA)	6.84
Voltaje nominal (V)	71
Rango de ajuste de amperaje (A)	MIG30-160/MMA30-130/
Salida nominal (A) (20°C) / (40°C)	TIG20-160
Ø de electrodo TIG (mm)	40%20%@160
Corriente MIG (A)	1-3.2
Ajuste de voltaje MIG (V)	30-160
Peso de bobina (Kg)	15.5-22
Peso (Kg)	1-5
Tensión de red (V)	10.5
Protección	Monofásico
LxAnxAI (mm)	IP21S
Accesorios	490x190x335 Torch MIG y Porta Masa



Extremig 200WIII

- Soldadora inverter multiproceso portátil.
- Tecnología inverter IGBT avanzada de nueva generación.
- Proceso múltiple con MIG (GMAW), MMA (SMAW) y Lift TIG (GTAW).
- Modo de soldadura, 2T/4T y selección de soldadura por puntos.
- Antiadherente incorporado, arranque en caliente y fuerza de arco ajustable para soldadura MMA.
- Clase de protección IP21S.

Código	55160300200
Voltaje (V)	230
Amperaje (A)	36
Capacidad (kVA)	8.64
Voltaje nominal (V)	71
Rango de ajuste de amperaje (A)	MIG30-200/MMA30-170/TIG20-200
Salida nominal (A) (20°C) / (40°C)	30%15%@200
Peso (Kg)	10.5
Tensión de red (V)	Monofásico
LxAnxAI (mm)	490x 190 x 335
Accesorios	Torch MIG Porta Masa



Pmig 200III

- Máquina de soldadura multifuncional compacta.
- Tecnología inverter basada en los últimos transistores IGBT.
- Procesos de soldadura MIG/MAG, PULSE MIG, DOUBLE PULSE MIG, FCAW, MMA.
- Ideal para soldar aceros de carbono, baja aleación e inoxidables.
- Soldadura perfecta de metales no ferrosos, aluminio y sus aleaciones.
- Gestión sinérgica.

Código	55165112200
Voltaje (V)	220
Amperaje (A)	28.5
Capacidad (kVA)	6.84
Voltaje nominal (V)	71
Rango de ajuste de amperaje (A)	30-200
Ø de alambre MIG (mm)	0.8/1.0/1.2
Corriente de soldadura MIG (A)	30-200
Voltaje de soldadura MIG (V)	15.5-24
Peso de la bobina (Kg)	1-5
Peso (Kg)	11
Tensión de red (V)	Monofásico
LxAnxAI (mm)	490x 190 x 335
Accesorios	Torch MIG Porta Masa



Power MIG/Stick 201DIII

- Soldadora inverter multiproceso sobre ruedas
- Procesos múltiples con MIG (GMAW) y MMA (SMAW)
- Tecnología inverter IGBT avanzada.
- Perilla de ajuste continuo de velocidad de alimentación de alambre, voltaje e inductancia para MIG (GMAW)
- Perilla integrada de ajuste continuo de corriente de soldadura, arranque en caliente y antiadherente para soldadura MMA.

Código	55360280008
Voltaje (V)	230
Amperaje (A)	39.5
Capacidad (kVA)	9.1
Voltaje nominal (V)	55
Rango de ajuste de amperaje (A)	MIG30-200/MMA30-200
Salida nominal (A) (20°C) / (40°C)	80% 60%@200
Peso (Kg)	52
Tensión de red (V)	Monofásico
LxAnxAI (mm)	990x 495 x 720
Accesorios	Torch MIG Porta Masa



Power MIG/Stick 250DIII

- Soldadora inverter multiproceso sobre ruedas
- Procesos múltiples con MIG (GMAW) y MMA (SMAW)
- Tecnología inverter IGBT avanzada.
- Perilla de ajuste continuo de velocidad de alimentación de alambre, voltaje e inductancia para MIG (GMAW)
- Perilla integrada de ajuste continuo de corriente de soldadura, arranque en caliente y antiadherente para soldadura MMA
- Clase de protección IP21S.

Código	55360260014
Voltaje (V)	400
Amperaje (A)	14
Capacidad (kVA)	5.6
Voltaje nominal (V)	55
Rango de ajuste de amperaje (A)	MIG50-200/MMA30-250
Salida nominal (A) (20°C) / (40°C)	80%60%@250
Peso (Kg)	52
Tensión de red (V)	Trifásico
LxAnxAI (mm)	990 x 495 x 720
Accesorios	Torch MIG Porta Masa



Cargador de batería CB-20S



Código	55551618001
Tensión Volt (1~)	Volt (1~) 230V - 50Hz
Tensión de carga	V 24 / 12
Corriente de carga	A 16
Corriente convencional	A 12
Capacidad nominal de referencia	Nº 100 / 240
Dimensiones mm	Mm 320 x 220 x 225
Peso	Kg 8,7



Cargador de batería CB-30S



Código	55551618002
Tensión Volt (1~)	Volt (1~) 230V - 50Hz
Tensión de carga	V 24 / 12
Corriente de carga	A 20
Corriente convencional	A 16
Capacidad nominal de referencia	Nº 92 / 250
Dimensiones mm	Mm 375 x 260 x 250
Peso	Kg 11,6



Cargador de batería CB-40S



Código	55551618040
Tensión Volt (1~)	Volt (1~) 230V - 50Hz
Tensión de carga	V 24 / 12
Corriente de carga	A 30
Corriente convencional	A 25
Capacidad nominal de referencia	Nº 120 / 320
Dimensiones mm	Mm 410 x 265 x 260
Peso	Kg 14,3



Cargador de batería CB-50S



Código	55551618050
Tensión Volt (1~)	Volt (1~) 230V - 50Hz
Tensión de carga	V 24 / 12
Corriente de carga	A 30
Corriente convencional	A 25
Capacidad nominal de referencia	Nº 120-320
Dimensiones mm	Mm 410 x 265 x 260
Peso	Kg 14,3



Cargador de batería CB-8E



Código	55551618008
Tensión Volt (1~)	Volt (1~) 230V - 50Hz
Tensión de carga	V 6 / 12
Corriente de carga	A 6
Corriente convencional	A 10
Capacidad nominal de referencia	Nº 20 / 90
Dimensiones mm	Mm 265 x 175 x 130
Peso	Kg 3,4



Cargador de batería CB-10E



Código	55551618010
Tensión Volt (1~)	Volt (1~) 230V - 50Hz
Tensión de carga	V 6 / 12
Corriente de carga	A 7
Corriente convencional	A 15
Capacidad nominal de referencia	Nº 25 / 105
Dimensiones mm	Mm 265 x 175 x 130
Peso	Kg 3,5



Cargador de batería con arrancador CD-220



Código	55551618220
Tensión Volt (1~)	Volt (1~) 230V - 50Hz
Tensión de carga	V 24 / 12
Corriente de carga	A 20
Corriente convencional	A 16 / 18
Capacidad nominal de referencia	Nº 70 / 300
Dimensiones mm	Mm 570 x 235 x 285
Peso	Kg 17,2



Cargador de batería con arrancador CD-320



Código	55551618320	
Tensión Volt (1~)	Volt (1~)	230V - 50Hz
Tensión de carga	V	24 / 12
Corriente de carga	A	30
Corriente convencional	A	20 / 12
Capacidad nominal de referencia	Nº	80 / 450
Dimensiones mm	Mm	570 x 235 x 285
Peso	Kg	17,5

Cargador de batería con arrancador CD-420



Código	55551618220	
Tensión Volt (1~)	Volt (1~)	230V - 50Hz
Tensión de carga	V	24 / 12
Corriente de carga	A	40
Corriente convencional	A	25 / 27
Capacidad nominal de referencia	Nº	100 / 600
Dimensiones mm	Mm	570 x 235 x 285
Peso	Kg	18,5

Cargador de batería Rapid 380



Código	16700702500	
Tensión Volt (1~)	Volt (1~)	220V - 50/60Hz
Potencia absorbida	W	900
Tensión de carga	V	12 - 24
Corriente de carga	A	38
Corriente convencional	A	25
Corriente de arranque	Acc	280
Arranque motores diesel	HP max	200
Capacidad nominal de referencia	AH max	375
Referencia de corriente de carga	Nº	2+BOOST
Dimensiones mm	mm	235 x 220 x 335
Peso	Kg	13,8

Cargador de batería Rapid 480



Código	16700704100	
Tensión Volt (1~)	Volt (1~)	220V - 50/60Hz
Potencia absorbida	W	1320
Tensión de carga	V	12 - 24
Corriente de carga	A	55
Corriente convencional	A	36
Corriente de arranque	Acc	450
Arranque motores diesel	HP max	315
Capacidad nominal de referencia	AH max	540
Referencia de corriente de carga	Nº	6+BOOST
Dimensiones mm	mm	245 x 250 x 435
Peso	Kg	20,4

Cargador de batería y arranque Sprint Car 640



Código	16701005640	
Tensión Volt (1~)	Volt (1~)	220V - 50/60Hz
Potencia absorbida	60%Kva	1800
Tensión de carga	V	12 - 24
Corriente de carga	A	75
Corriente convencional	A	50
Corriente de arranque	Acc	580
Arranque motores diesel	HP max	400
Capacidad nominal de referencia	AH max	750
Referencia de corriente de carga	Nº	6+BOOST
Dimensiones mm	mm	320 x 487 x 745
Peso	Kg	32

Cargador de batería y arranque Sprint Car 540



Código	16701005006	
Tensión Volt (1~)	Volt (1~)	220V - 50/60Hz
Potencia absorbida	60%Kva	1440
Tensión de carga	V	12 - 24
Corriente de carga	A	60
Corriente convencional	A	40
Corriente de arranque	Acc	480
Arranque motores diesel	HP max	330
Capacidad nominal de referencia	AH max	600
Referencia de corriente de carga	Nº	6+BOOST
Dimensiones mm	mm	320 x 487 x 745
Peso	Kg	30,8



Cargador de batería y arranque Sprint Car 341A



Código	16799010046	
Tensión Volt (1-)	Volt (1-)	220V - 50/60Hz
Potencia absorbida	60%Kva	1000
Tensión de carga	V	12 - 24
Corriente de carga	A	45
Corriente convencional	A	30
Corriente de arranque	Acc	300
Arranque motores diesel	HP max	2000
Capacidad nominal de referencia	AH max	600
Referencia de corriente de carga	Nº	3+BOOST
Dimensiones mm	mm	395 x 260 x 770
Peso	Kg	18,5



SPARC 226



- Inversor para soldadura de muy fácil empleo.
- Muy buenas características de soldadura con todo tipo de electrodos (rutilos básicos inoxidables).
- Protección por temperatura y aumento del voltaje de línea, control contra el apagado del arco.
- Equipos compactos y ligeros, especialmente indicados para bricolaje.

Código	16099805993	
Voltaje (V)	230V - 50/60Hz	
Un 60%	23 A	
Potencia 60%	3,2 kV	
Tensión de salida sin carga U _i	70V	
Amperaje Min.-Máx. (HS)	10 / 200 A	
Ø de Electrodo	200A @ 25%	
	130A @ 60%	
	100A @ 100%	
	6013 - 7018	
Tipo de electrodo	Monofásico	
Tensión de red (V)	H	
Aislamiento	IP22S	
Protección grado	120 x 285 x 255	
LxAnxAI (mm)	3,9 / 4,4 Kg	
Peso		



FOX 185 Syneplus



- Equipada con tecnología Flex-line que garantiza un alto factor de potencia.
- Ahorro de energía del 35% (en comparación con un inverter tradicional).
- Ligereza y versatilidad del equipo que permite la sencillez de regulación gracias a la gráfica frontal, brindando un buen resultado también para soldadores inexpertos.
- Ofrece la modalidad sinérgica que permite una regulación muy sencilla y rápida: se puede ajustar el espesor del material a soldar.

Código	16099820039	
Tensión	220 V	
Frecuencia	50 / 60 Hz	
Tipo de electrodo	6013 - 7018 - CrNi	
Clase de Aislamiento	H	
Índice de Protección	IP22 S	
Medidas	480x220x385 mm	
Peso	12 Kg	
Manómetro	Incluye	
Torcha	Incluye	
Torcha Surgerida	SU260 - Cod. 17085003005 y ERGOPLUS25 - 17306724325	
Soldar aluminio	08 / 1,0 f mm	
Soldar acero	06 / 1,0 f mm	
Soldar flux core	08 / 1,0 f mm	
Soldar acero inoxidable	08 / 1,0 f mm	
Soldar brazing	08 / 1,0 f mm	
Ø del Electrodo	1.6-3.25	



GALILEO 219 HF



- Equipada con tecnología Flex-line que garantiza un alto factor de potencia.
- Ahorro de energía del 35% (en comparación con un inverter tradicional).
- Ligereza y versatilidad del equipo que permite la sencillez de regulación gracias a la gráfica frontal, brindando un buen resultado también para soldadores inexpertos.
- Ofrece la modalidad sinérgica que permite una regulación muy sencilla y rápida: se puede ajustar el espesor del material a soldar.

Código	16699806007	
Voltaje de entrada	230 V - 50 / 60 Hz	
Poder al 60%	MMA - 5,3 kW y TIG - 4,2 kW	
Sin voltaje de salida de carga	MMA - 64 V y TIG - 64 V	
Amp. min-max	MMA - 5% 160 A y TIG - 5% 200 A	
Ciclo de trabajo 40°	MMA - 170A @ 25% / 110A @ 60% / 85A @ 100% y TIG - 200A @ 25% / 130A @ 60% / 100A @ 100%	
Ø E	1,6 / 4 mm	
Tipo de electrodo	6013 - 7018	
Aislación	H	
Grado de protección	IP23S	
Dimensión	400x140x245 mm	
Pack	490x180x335 mm	
Peso	8,2 / 7,7 Kg	



MONOMIG 196A



- Equipos semiautomáticos de alambre continuo, son equipos con ruedas, monofásicos, reductor, manguera gfas, pinzas y cable masa.
- Todos los equipos llevan temporizador para soldadura por puntos.
- Especial para trabajos semi profesionales, se admiten carretes de alambre de 5 y 15 kg de peso.

Código	16010700196	
Voltaje	220 V	
Potencia absorbida	3	
Frecuencia	50 / 60 Hz	
Tensión al vacío	23 / 42 V	
Campo de regulación	30 / 180 A	
Rango de ajuste	15%180 A y 60%93 A	
Posición de regulación	6	
Soldar acero	0,6 / 0,8 mm	
Solda inoxidable	0,8 mm	
Soldar aluminio	0,8 / 1 mm	
Clase de aislamiento	H	
Índice de Protección	IP22	
Medidas	770x460x660 mm	
Peso	53,5 Kg	
Manómetro	Incluye	
Torcha	No incluye	



Generador LDG 7500 CLE Diesel



46158007500 220V
46156550075 380V

- 6/5,5 KVA
- Motor LA188FG.
- Tanque 12,5 L.
- 74 x 47,5 x 59 cm.
- 99 Kg.
- Sistema de Arranque manual y eléctrico.

Con este grupo Usted puede hacer funcionar:



Generador HL8000SE CA Diesel con ATS



46121070014 220V

- 5,8/5,3 KVA - 220V.
- Motor HL188FVE.
- Tanque 14 L.
- 92,5 x 54 x 71,5 cm.
- 165 Kg.
- Sistema de arranque eléctrico.

Con este grupo Usted puede hacer funcionar:



Generador GGLNI LT2500CL - Naftero



46081225000

- 2,3/2,0 KVA - 220V.
- Tanque 15 L.
- Motor LT210
- ≤76dB (a 7 metros de distancia).
- Consumo ≤630 g/kWh
- 8,6 horas de autonomía en trabajo continuo.
- 59 cm. x 43,3 cm. x 48,3 cm.
- Sistema de arranque recoil/electric.



Generador GGLNI LT1000CL - Naftero



46081208075

- 8,0/7,5 KVA - 220V.
- Tanque 25 L.
- Motor LT460
- ≤76dB (a 7 metros de distancia).
- Consumo ≤490 g/kWh
- 4,8 horas de autonomía en trabajo continuo.
- 68,5 cm. x 51,2cm. x 55 cm.
- Sistema de arranque recoil/electric.



Serie AT **Atlas Copco**

Robusto, confiable y resistente

AT2/10 100L

73210056220

- 10 PCM -140 PSI
- 2 HP - 2 P - 68 Kg
- 1080 x 375 x 750 mm
- Motor 220V Nema56



AT2/10i 100L

73210056221

220V - Motor Nema56

73210311223

380V - Motor W11

- 10 PCM -140 PSI
- 2 HP - 2 P - 88 Kg
- 1040 x 421 x 790 mm
- Motor



AT3/15 175L 220V

73315156320

220V - Motor Nema56

73315311321

380V - Motor W11

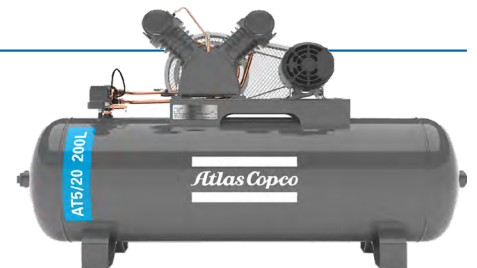
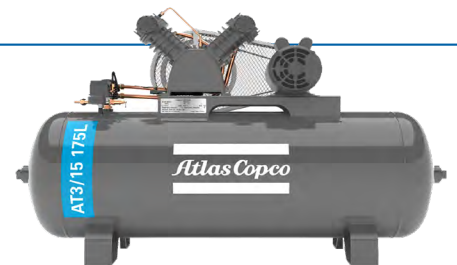
- 15 PCM -140 PSI
- 3 HP - 2 P - 125 Kg
- 1370 x 422 x 890 mm
- Motor



AT5/20 200L

73970012748

- 20 PCM -175 PSI
- 5 HP - 2 P - 115 Kg
- 1445 x 460 x 902 mm
- Motor a elección



- Diseño altamente durable.
- Confiable garantizada gracias a tecnología pistón.
- Apto para cualquier industria.
- Kits de repuesto de servicio disponible.

LUBRICADO
CON ACEITECOMPRESOR
A PISTÓN

Compresores de aire



SGFL9102

55131091224

- 24L - 8 Bar
- 2HP - 2P
- 220V

24

Litros

55131091050

- 50L - 8 Bar
- 2HP - 2P
- 220V

50

Litros



SGFL2065 - 3HP

55131020651

- 100L - 8 Bar
- 3HP - 2P
- 220V

100

Litros





Taladro atornillador

64101182514

- 18V
- Capacidad de Ø perno: 5-13mm
- Capacidad de Ø perforado: Madera 13mm / Acero 25mm
- 1,75Kg.
- Accesorios: -1 Adaptador
-1 Cargador
-6 Destornilladores



Taladro de impacto

64101600230

- 600W - 220V - 10mm
- Vel. en vacío: 0-2800/min
- Cap. de impacto: 0-44800/min
- Capacidad de Ø perforado: Madera 20mm / Acero 10mm / Concreto 13mm - 2,15Kg.
- Accesorios: -Llave de ajuste
- Mango aux.
- Med. de profundidad



Taladro de impacto

64101600230

- 1050W - 220V - 13mm
- Vel. en vacío: 0-3000/min
- Cap. de impacto: 0-48000/min
- Capacidad de Ø perforado: Madera 30mm / Acero 13mm / Concreto 20mm - 3,3Kg.
- Accesorios: -Llave de ajuste
- Mango aux.
- Med. de profundidad



Pistola de calor

64101207302

- 2000W - 220V
- Frecuencia: 50/60Hz
- Temperatura: 150°C || 150-650°C
- 44,5x30x27 cm
- 0,930Kg.
- Accesorios: Tubos de soplado auxiliares



Amoladora angular

64101009448

- 2400W - 220V - 9"
- Frecuencia: 50/60Hz
- Vel. en vacío: 7600/min
- Tamaño de disco: 9/7"
- 57,5x35x26 cm
- 6,38Kg.
- Accesorios: -Mango auxiliar
-Llave de ajustes y hexagonal



Amoladora angular

64101007446

- 1600W - 220V
- Frecuencia: 50/60Hz
- Vel. en vacío: 7600/min
- Tamaño de disco: 6/7"
- 52,5x48x24 cm
- 4,2Kg.
- Accesorios: -Mango auxiliar
-Llave de ajustes y hexagonal



Amoladora angular

64101412462

- 760W - 220V - 4 1/2"
- Frecuencia: 50/60Hz
- Vel. en vacío: 7600/min
- Tamaño de disco: 4 1/2"
- 44x33,5x23 cm
- 1,71Kg.
- Accesorios: -Mango auxiliar
-Llave de ajuste



Pulidora eléctrica

64101131703

- Frecuencia: 50/60Hz
- Tamaño de disco: 7"
- 52x40x24 cm
- 3,80Kg.
- Accesorios: -Asa de lazo
-Almohadilla de pulido con textura de lana



Lijadora de banda

64101122102

- 1200W - 220V
- Frecuencia: 50/60Hz
- Vel. de la cinta: 450m/min
- 42x38x41 cm
- 6,2Kg.
- Accesorios: -Bolsa para polvo
-Cinta de lija



Lijadora Orbital

64101240704

- 240W - 220V
- Frecuencia: 50/60Hz
- Tamaño de la lija: 93x186mm
- 32x30x39cm
- 1,90Kg.
- Accesorios: -Bolsa de polvo
- Hojas de lija



Cepilladora

64101711011

- 710W - 220V
- Frecuencia: 50/60Hz
- Anchura del plano: 82mm
- 54x37,5x41 cm
- 3,25Kg.
- Accesorios: -Guía de valla
-Llave de ajustes
-Bolsa para polvo
- Medidor de hoja
- Afilador



Caladora

64101711110

- 710W - 220V
- Frecuencia: 50/60Hz
- Longitud de corte: 26mm
- Profundidad de corte: Madera 80mm / Hierro 8mm
- 3,3Kg.
- Accesorios: -Llave de ajustes
- Protector de astillas
- Hojas de sierra
- Guía de valla
- Adaptador de polvo



Cortadora de marmol

64101142203

- 1350W - 220V - 1 1/4"
- Frecuencia: 50/60Hz
- Tamaño de disco: 110mm
- Profundidad de corte: 32mm
- 3,18Kg.
- Accesorios: - Llave de ajuste
- Interrup. de agua
- Tubería de agua



Cierra circular

64101712611

- 1300W - 220V - 7 1/2"
- Frecuencia: 50/60Hz
- Tamaño de disco: 190mm
- Diámetro de corte: 12mm
- Profundidad de corte 45°/90° 41mm/68mm
- 5,5Kg.
- Accesorios: - Llave de ajuste
- Mango auxiliar
- Guía de valla



Sierra sensitiva

64101141305

- 2400W - 220V - 14"
- Frecuencia: 50/60Hz
- Tamaño de disco: 355mm
- Diámetro de eje: 25,4mm
- Tubo: 0°x0° / 120x120mm
- 18,25Kg.
- Accesorios: -Llave de ajustes



Ingleteadora

64101101508

- 1900W - 220V - 10"
- Frecuencia: 50/60Hz
- Tamaño de hoja: 255mm
- Cuchilla: 16mm
- 57x46,5x39mm
- 19Kg.
- Accesorios: - Llave de ajuste
- Apoyadores
- Arandela exteriores
- Abrazadera
- Bolsa para polvo

Hidrolavador BON-E-PW 1600W 90BAR 220V

64112901600

- Potencia: 1600W
- Tipo de motor: motor de cepillo
- Presión de trabajo: 90 bar
- Presión máxima: 135 bar
- Flujo: 5,5 L/min"
- Voltaje: 220 voltios
- Frecuencia: 60Hz
- Accesorios: Pistola de pulverización, manguera de alta presión de 5m con enchufe, conector HPC, ruedas.



Hidrolavadora BON-E-PW 1400W 70BAR 220V

64112701400

- Potencia: 1400W
- Tipo de motor: motor de cepillo
- Presión de trabajo: 70 bar
- Presión máxima: 105 bar
- Flujo: 5,5 L/min"
- Voltaje: 220 voltios
- Frecuencia: 60Hz
- Accesorios: Pistola de pulverización, manguera de alta presión de 5m con enchufe, conector HPC.



Aspiradora de Agua y Polvo BON-VC 1400W 50L

64113140050

- Potencia (W) motor de cobre de 1400W
- Capacidad del tanque (L) 50 L.
- Función: Aspirador húmedo y seco.
- Adecuado para: lugar de lavado de autos / garaje / fábrica.
- Voltaje: 220V (127V opcional).
- Material del tanque: acero inoxidable.
- Succión (kpa): 17Kpa
- Longitud del cable (M): 4m.
- Logitud de la manguera (M): 1,5m.
- Filtro: filtro Hepa.
- Ruido (dB (A)) - 80dB(A)
- Características: equipado con rueda y manija.
- Opciones de energía: 1200w/1600w



Desmalezadora BON-P-BC45 44,8CC 2,5HP 2 tiempos

64111448451

- Motor: 2,5HP
- Tipo de motor: 2 tiempos, refrigerado por aire.
- Revoluciones máximas del motor: 10500 RPM.
- Eje de salida de RPM máximas: 9500 RPM.
- Capacidad del tanque combustible: 900ml.
- Diámetro del tubo de aluminio: 28 mm.
- Mezcla combustible %: 25:1
- Capacidad de corte (cuchilla): 255mm.
- Capacidad de corte (cabezal): 450mm.
- Línea de nailon diámetro: 2,8mm.
- Tipo de hoja: 2 dientes (opcional 3 dientes).
- Potencia sonora garantizada: 117dB(A).
- Peso neto sin accesorios: 8,7kg.



Desmalezadora BON-P-BC33 32,6CC 2HP 2 tiempos

64111326330

- Motor: 2HP
- Tipo de motor: 2 tiempos, refrigerado por aire.
- RPM: 9800 RPM.
- Eje de salida de RPM máximas: 7500 RPM.
- Capacidad del tanque de combustible: 930ml.
- Diámetro de tubo de aluminio: 28mm.
- Mezcla combustible %: 25:1
- Capacidad de corte (cuchilla): 255mm.
- Capacidad de corte (cabezal): 430mm.
- Línea de nialon (diámetro): 2,4 mm.
- Tipo de hoja: 2 dientes (opcional 3 dientes).
- Potencia sonora garantizada: 115 dB(A).
- Peso neto sin accesorios: 8,7 kg.



Soplador Naftero BON P-BLV-26

64113254900



- Motor: 1,2HP
- Potencia máxima: 900W
- Velocidad máxima del aire: 74 n/s
- Volumen máximo de aire: 810 m3/h
- Capacidad de combustible: 400ml.
- Relación de la mezcla: 40:1
- Capacidad de la bolsa: 50 litros.

Funciones:

Soplador, aspiradora, mulching.



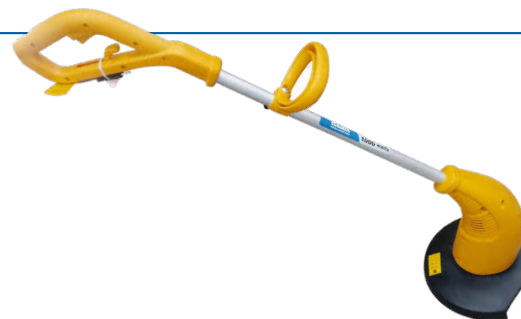
Bordeadora 1000W

22015010000



- 220V.
- Reduce hasta el 70% del trabajo duro.

22015013001
-1300W
22015018002
-1800W



Corta Césped Eléctrico

22012013155



- 35B.
- 1050W.
- 220V.
- c/ bolsa.



Corta Césped LV 50 - B8 Naftero

64221508297



- Motor LC 1P70FC
- Desplazamiento: 196cc.
- Ancho de corte: 50,8 cm.
- Altura de corte: 25-75 cm.
- Capacidad de bolsa: 70L.
- 34,5 Kg.



Contamos con todos los respuestos



Contadores CWB



- Solución compacta hasta 110A con hasta 54 mm de ancho.
- Contactos auxiliares 1NA + 1NC ya integrados.
- Bobinas de bajo consumo.
- Permite montajes de arranques de motores más compactos.

Relés de sobrecarga térmica RW



- Relés para CBW y CWM de motores eléctricos de hasta 840A.
- Montaje directo a los contactores o de forma individual.
- Clase d disparo 10.
- Compensación de temperatura.
- Botón Manual/Auto/Reset.

Relés temporizadores RTW y protectores RPW



- Indicadores de estado LED.
- Configuración a través de conmutadores externos.
- Excelentes precisión y repetibilidad.
- Tipo de montaje en carril DIN o la fijación directa.
- Tornillo con PLMP accesorio.
- Inmune al ruido.

Contadores CWMC con capacitores



- Provee la mejor solución para maniobrar capacitores para corrección de factor de potencia.

Guardamotores MPW 40/65/100



- Protege el circuito de protección de arranque con una interrupción elevada.
- Durabilidad de hasta 100.000 ciclos de operación - sensible a la falta de fase.
- Función de interruptor de caja moldeada / fusibles y relés de sobrecarga en una solo producto.

Arrancadores - Llave de partida en caja termoplástica



- Diseñado para maniobrar y protección de motores eléctricos trifásicos y monofásicos.
- De acuerdo con la aplicación WEG ofrece entranres especialmente diseñado y dimensionada.
- Composición: Contactor + Relé de sobrecarga.

Interruptores Termomagnéticos DWA-DWB



Línea DWB / DWA

Protección del circuito eléctrico.

Línea DWB / DWM

Protección del motor.

Línea MSF / DWG

Protección del generador.

Línea de AIT

Seccionamiento de circuitos eléctricos.

Línea de ACW

Protección de motores eléctricos trifásicos y monofásicos.

- Protección de motores, generadores, transformadores y circuitos eléctricos de línea de disyuntores WEG.
- Corte de cortocircuito hasta 80 kA (380 / 415V).
- Los modelos con disparadores térmicos y regulables magnéticas.
- Amplia gama de accesorios internos y externos.
- Las especificaciones técnicas de acuerdo con la norma IEC / EN 60947-2.



Unidad Capacitiva



- 220V
- 380V



Llaves MDW Termomagnéticas



- Protección de las instalaciones eléctricas contra sobrecargas y cortocircuitos.
- Dos cadenas 100A.
- Versiones en monopolar, bipolar, tripolar y cuadrupolar.
- Disponible en 3kA, 6kA y 10kA.

Seccionadores Fusibles FSW



- Desarrollados de acuerdo con la Norma Internacional IEC 60947-3.
- Aplicados en circuitos eléctricos en general.
- Posibilita la interrupción, así como la protección contra cortocircuito y sobrecarga, a través de fusibles NH.
- Con materiales termoplásticos reforzados y retardador de llamas.
- Poseen contactos con cobertura de plata, permitiendo bajas pérdidas de potencia.

Dispositivos de Protección contra sobretensiones - SPW



- Protege de picos de tensión de la red eléctrica.
- Con o sin señalización a distancia de contacto.
- Indica cuándo sustituir el módulo de protección.
- Se divide en 4 modelos de acuerdo a la corriente máxima de la presunción de descarga.
- Los módulos de protección extraíbles se ofrecen como accesorios de repuesto para todos los modelos.

Fusibles D y NH, Ultra rápidos NH aR



- Alta capacidad de ruptura.
- Fijación por rieles o tornillos en bases de los fusibles D.
- Material cerámico de alta calidad.
- Bases NH 00 con encaje, facilitando el montaje de los conjuntos.

Comando y Señalización



- Desarrollada para utilización en ambientes y aplicaciones industriales.
- Alta tecnología en proyecto y fabricación.
- Diseño moderno y ergonómico.

Accesorio para tablero



Voltímetro



Amperímetro



Frecuencímetro



Rale Control de Velocidad



Selector Voltimétrico



Interruptor Horario



Rele Voltage



Horímetro



Selector Amperimétrico



Transformadores de Corriente

Terminales eléctricos



Unión Terminal

4-6mm
10 mm
16 mm
25 mm
35 mm
50 mm
70 mm
95 mm



Terminal Ojal

16 mm 120 mm
50 mm 150 mm
70 mm 185 mm
95 mm 240 mm
120 mm
150 mm
185 mm
240 mm

Terminal Tubo Aislado
1 mm - 1,5 mm - 2,5 mm
4 mm - 6 mm - 10 mm
16 mm - 25 mm - 35 mm



Terminal Pino Tubo
4 mm - 6 mm - 10 mm - 16 mm



Terminal Tubo Doble Aislado
1 mm



Terminal Ojo Aislado
M5 1,3-2,6 mm
M4 1,3-2,6 mm
M6 2,7-6,6 mm
M12 2,7-6,6 mm



Terminal Orquilla Aislado
1,3-2,6 mm
2,7-6,6 mm



Terminal Chip Hembra Aislado
2,7-6,6 mm

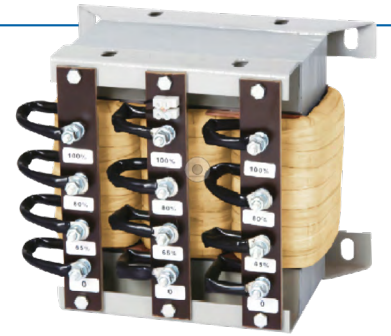
Autotransformador Trifásico de Partida



Compensadores de Arranque

26550010002	10HP 05P/H
26550015007	15HP 05P/H
26550020005	20HP 05P/H
26550025000	25HP 05P/H
26550030010	30HP 05P/H
26550040001	40HP 05P/H
26550050004	50HP 05P/H
26550060007	60HP 05P/H
26550075005	75HP 05P/H
26550100000	100HP 05P/H
26550125005	125HP 05P/H
26550150005	150HP 05P/H
26550200000	200HP 05P/H
26550300006	300HP 05P/H
26550300007	350HP 05P/H

- 220, 380 O 440 V
- Arranques hora: 5 o 10, a intervalos iguales.
- Arranques por coincidencia leve, 15 segundos.
- Arranque pesado: 45 segundos.
- Tensión de aislamiento: 0,6kV 50Hz o 60Hz.
- Límite aumento de la temperatura en los bobinados: 105°C.
- Temperatura: 105°C.
- Temperatura F(155C).
- Normal altitud hasta 1000 metros sobre el nivel del mar.
- Temperatura ambiente hasta 40°C.



Transformador Monofásico



26105300009	3000VA E/S 110/220V 50HZ
26105150007	1500VA E/S 110/220V 50HZ
26105030003	300VA E/S 110/220V 50HZ
26105100006	1000VA E/S 110/220V 50HZ
26105010001	100VA E/S 110/220V 50HZ
26105020002	200VA E/S 110/220V 50HZ
26105200008	2000VA E/S 110/220V 50HZ
26105050005	500VA E/S 110/220V 50HZ

- 220, 380 O 440 V
- Terminales con protección contra toques accidentales.
- Sello de Calidad QR CODE. Sello de fácil interpretación identificado con número de lote, facilitando el seguimiento.
- Soporte de montaje resistente
- Terminal de puesta a tierra de fácil acceso.



Autotransformador Trifásico



Compensadores de Arranque

26101384005	40HP 05P/H
26101385006	50HP 05P/H
26103820002	200HP 05P/H
26101383004	30HP 05P/H
26101386007	60HP 05P/H
26103825003	250HP 05P/H
26101381000	10HP 05P/H
26101381501	15HP 05P/H
26101381009	100HP 05P/H
26103815001	150HP 05P/H
26101382504	25HP 05P/H
26101387508	75HP 05P/H
26103830004	300HP 05P/H
26101381250	125HP 05P/H
26101382003	20HP 05P/H
26102384505	450HP 10P/H

- 220, 380 O 440 V
- Terminales con protección contra toques accidentales.
- Sello de Calidad QR CODE. Sello de fácil interpretación identificado con número de lote, facilitando el seguimiento.
- Soporte de montaje resistente
- Terminal de puesta a tierra de fácil acceso.



Accesorio media y baja tensión



Llaves seccionadoras



Disco para suspensión vidrio



Aislador triple campana



Aislador pimentón



Aislador polimérico de retención



Descargado de sobre tensión



Disco para suspensión cerámico



Aislador Ojal

Cables Duflex Antillama 450/750V



NBR NM 247

(1,5) mm

- Cobre electrolítico desnudo, temple suave, flexible, clase 4 para cables con la sección 2, 4, 5 y 6 mm², y clase 5 para cables con sección 1,5 mm² y superior de 6 mm².
- Envoltura flexible: clase 5 (a partir del calibre 4 mm²).
- Aislamiento termoplástico Resiste al Fuego 70° C. (*)
- Aplicable solamente en los calibres de 1,5 a 6 mm².

Observación: Cuando se aplique, el aislamiento 2A, estará completamente adherido al aislamiento 2.

Conductor		Aislamiento	Revestimiento	Peso Neto
Sección nominal (mm ²)	Diámetro nominal (mm)	Espesor nominal (mm)	Espesor nominal (mm ²)	Nominal (kg/km)
1	1,22	0,6	2,4	13,4
2	1,72	0,8	3,32	25,8
2,5	1,93	0,8	3,5	30,6
4	2,44	0,8	4	44,7
6	2,78	0,8	4,4	62,1
10	3,9	1	4,9	111



Cables Epro Flex 90 - 0,6 / 1kV



NBR-7286

(1,5 - 120 - 150 - 185 - 240 - 300) mm

- Resistente al fuego.
- Régimen Permanente 90° C.
- Régimen de Sobrecarga 130° C.
- Régimen de Cortocircuito 250° C.
- Compuesto termoplástico (PVC) y (PVC - ST2).
- Aislación Compuesto Termofijo (HEPR) - 90° C.

Conductor		Aislamiento	Número de conductores	Revestimiento		Peso Neto Nominal (kg/km)
Sección nominal (mm ²)	Diámetro nominal (mm)	Diámetro nominal (mm)		Espesor nominal (mm ²)	Diámetro nominal (mm)	
120	13,8	1,2	1	1,3	19,3	1215
150	15,5	1,4	1	1,4	21,6	1485
185	16,8	1,6	1	1,4	23,4	1790
240	19,9	1,7	1	1,5	26,9	2385
300	21,4	1,8	1	1,6	28,7	2805



Cables Atox Flex 90



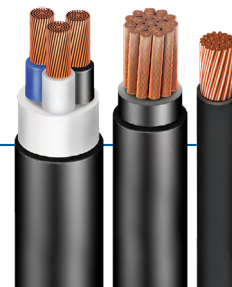
ABNT NBR 13248

Cable anti humo tóxico

(1,5 - 120 - 150 - 185 - 240 - 300) mm

- Cobre electrolítico desnudo, temple suave.
- Envoltura flexible clase 5 (a partir del calibre 4 mm²).
- Aislación Compuesto Termofijo (HF - HEPR) - 90° C.
- Capa interna: compuesto termoplástico, no halógeno, no propagante de llama (antillama) 70° C, con baja emisión de humo y gases tóxicos, aplicable para cables con sección nominal superior a 16 mm².
- Revestimiento termoplástico, no halógeno, antillama 70° C.

Conductor		Aislamiento	Número de conductores	Revestimiento		Peso Neto Nominal (kg/km)
Sección nominal (mm ²)	Ø nominal (mm)	Espesor nominal (mm)		Espesor nominal (mm)	Ø nominal (mm)	
10	3,9	0,7	1 2 3 4	1 1,2 1,2 1,2	7,47 13,6 14,5 16	123 336 426 541
16	5	0,7	1 3 4	1 1,3 1,3	8,64 17,1 18,8	179 623 796
25	6,5	0,9	1 3 4	1,1 1,4 1,4	10,3 20,7 22,9	278 976 1250
35	7,7	0,9	1 3 4	1,1 1,4 1,5	11,6 23,3 25,9	371 1295 1670
50	9,4	1	1 3 4	1,2 1,5 1,6	13,3 27,1 30,1	512 1800 2320
70	10,5	1,1	1 3 4	1,2 1,6 1,8	15,4 31,2 34,7	710 2490 3220
95	12,1	1,1	1 3 4	1,3 1,8 1,9	17,3 35,1 39,1	923 3230 4195



Indusolda 750V

Cable conductor 10 a 35 mm²

- Cobre electrolítico desnudo, temple suave.
- Envoltura flexible clase 6.
- Aislación Compuesto termoplástico (PVC) - 70° C.
- Se utilizan en conexión de los electrodos en las máquinas de soldar a arco, son extras flexibles y su aislamiento protector posee elevada resistencia a la abrasión.



Cables Duflex

1,0mm²

23000100721
VERD./AMARILLO | 18000100725
23031021102
CELESTE BOBINA 2000 m.
23031120002
BLANCO BOBINA 2000 m.
23031618077
AMARILLO
23031810071
BLANCO
23031810074
NEGRO
23031810075
ROJO
23031810076
CELESTE
23031830010
ROJO BOBINA 1000 m.
23031830011
NEGRO BOBINA 1500 m.
23031830015
ROJO BOBINA 1500 m.
23031830020
ROJO BOBINA 2000 m.
23031830078
NEGRO BOBINA 1000 m.
23031830100
CELESTE BOBINA 1000 m.
23031831188
BLANCO BOBINA 1000 m.
23031831199
BLANCO BOBINA 1500 m.
23031883001
VERD./AMA. BOBINA 2000 m.
23031883011
VERD./AMA. BOBINA 5000 m.
23039220100
NEGRO BOBINA 2000 m.
23039220110
NEGRO BOBINA 5000 m.

1,5mm²

23031115005
BLANCO BOBINA 1500 m.
23039099150
NEGRO BOBINA 1500 m.
23180010084
NEGRO

2,0 mm²

23000120022
VERD./AMARILL. 18000120026
23021832001
ROJO BOBINA 1000 m.
23031082003
CELESTE BOBINA 1000 m.
23031600207
AMARILLO
23031812001
BLANCO
23031812004
NEGRO
23031812005
ROJO
23031812006
CELESTE
23031852001
BLANCO BOBINA 1000 m.
23039099200
NEGRO BOBINA 1000 m.

2,5mm²

23001009225
VERD./AMARILL. | 18000100926
23031010025
CELESTE BOBINA 1000 m.
23031125010
BLANCO BOBINA 1000 m.
23031618092
AMARILLO | 1800RL0097
23031810091
BLANCO
23031810094
NEGRO
23031810095
ROJO
23031810096
CELESTE
23031830025
NEGRO BOBINA 700 m.
23031830257
VERD./AMA. BOBINA 700 m.
23031830258
VERD./AMA. BOBINA 1000 m.
23031830826
ROJO BOBINA 700 m.
23031830828
ROJO BOBINA 1000 m.
23031838279
CELESTE BOBINA 700 m.
23031838281
BLANCO BOBINA 700 m.
23039250298
NEGRO BOBINA 1000 m.

4,0mm²

23000101024
VERD./AMARILL | 18000101026
23031124700
VERDE BOBINA 700 m.
23031618104
AMARILLO | 1800RL0077
23031810101
BLANCO
23031810104
NEGRO
23031810105
ROJO
23031810106
CELESTE
23031830040
NEGRO BOBINA 600 m.
23031830403
CELESTE BOBINA 600 m.
23031836044
ROJO BOBINA 600 m.
23031837045
ROJO BOBINA 700 m.
23031838400
BLANCO BOBINA 600 m.
23031840604
VERD./AMA. BOBINA 600 m.
23031840606
VERD./AMA. BOBINA 700 m.
23039402777
CELESTE BOBINA 700 m.
23039402787
CELESTE BOBINA 1500 m.
23039407004
NEGRO BOBINA 700 m.
23039407014
NEGRO BOBINA 1500 m.
23039700700
BLANCO BOBINA 700 m.
23800010104
VERDE | 1800010108

6,0mm²

23000101126
VERD./AMARILL.
23031618106
AMARILLO | 1800RL0117
23031810111
BLANCO
23031810114
NEGRO
23031810115
ROJO
23031810116
CELESTE
23031810605
VERD./AMA. BOB. 500 m.
23031831866
NEGRO BOBINA 400 m.
23031836036
CELESTE BOBINA 400 m.
23031836306
ROJO BOBINA 400 m.
23031836308
ROJO BOBINA 500 m.
23031836318
ROJO BOBINA 1000 m.
23031838601
BLANCO BOBINA 400 m.
23031866400
NEGRO BOBINA 400 m.
23039500602
NEGRO BOBINA 500 m.
23039500656
CELESTE BOBINA 500 m.
23039602500
BLANCO BOBINA 500 m.
23039602510
BLANCO BOBINA 1000 m.

10,0mm²

23000101210
VERD./AMARILL. | 18000101226
23031618120
AMARILLO | 1800RL0127
23031810121
BLANCO
23031810124
NEGRO
23031810125
ROJO
23031810126
CELESTE
23038501000
ROJO
23039501001
NEGRO
23039501006
VERD./AMAR. BOBINA
23039501004
BLANCO
23039501003
CELESTE

16,0mm²

23000101316
VERD./AMARILL.

Cables Epro Flex 1kV

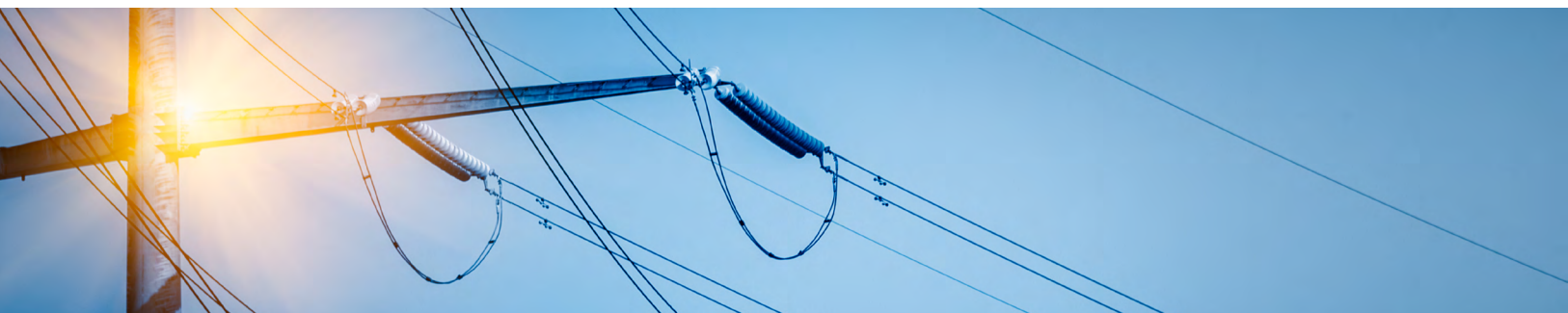
23014510114
1 x 6 mm²
23031010124
1 x 10 mm²
23031010134
1 x 16 mm²
23031010144
1 x 25 mm²
23031010154
1 x 35 mm²
23031010164
1 x 50 mm²
23031010174
1 x 70 mm²
23031010184
1 x 95 mm²

23031010204
1 x 150 mm²
23031010214
1 x 185 mm²
23031010224
1 x 240 mm²
23451010104
1 x 4 mm²
23030200856
2 x 1,5 mm²
23030200956
2 x 2,5 mm²
23030201056
2 x 4 mm²
23030201156
2 x 6 mm²

23030220056
2 x 2 mm²
23030300856
3 x 1,5 mm²
23030300956
3 x 2,5 mm²
23030301056
3 x 4 mm²
23030301156
3 x 6 mm²
23030301256
3 x 10 mm²
23030301356
3 x 16 mm²
23030301457
3 x 25 mm²

23030320056
3 x 2 mm²
23031055635
3 x 35 mm²
23030400856
4 x 1,5 mm²
23030400956
4 x 2,5 mm²
23030401056
4 x 4 mm²
23030401156
4 x 6 mm²
23030401256
4 x 10 mm²
23030401356
4 x 16 mm²

23030401435
4 x 35 mm²
23030401456
4 x 25 mm²
23030420056
4 x 2 mm²



Cables Preensablados



55923022016
Cable Preensablado
0,6/1kV
Duplex 16 mm²



55923024025
Cable Preensablado
0,6/1kV
Cuadruple 25 mm²



55923024016
Cable Preensablado
0,6/1kV
Cuadruple 16 mm²



55923024035
Cable Preensablado
0,6/1kV
Cuadruple 35 mm²



55923022010
Cable Preensablado
0,6/1kV
Duplex 10 mm²



Cables de Aluminio



55823023500
35mm c/ Alma CA Sparrow



55823022105
16mm c/ Alma CA Turkey



55823022205
25mm c/ Alma CA Swan



55723022101
35mm s/ Alma CA Iris



Cables de Aleación AAAC



55923024334
Cable Aleación.AAAC
120 mm²



55923024324
Cable Aleación.AAAC
35 mm²



LÁMPARAS LED

LED A55

15013855730001
E27 / 6,5W / 3000K
15013855765002
E27 / 6,5W / 6500K



LED A60

15013860103001
E27 / 9,5W / 3000K
15013860106502
E27 / 9,5W / 6500K
15013860123003
E27 / 11,5W / 3000K
15013860126504
E27 / 11,5W / 6500K
15013860153005
E27 / 14,5W / 3000K
15013860156506
E27 / 14,5W / 6500K



LED A60

15013860271260
E27 / 12W / 6000K / RGB
Bluetooth + Wi-fi



LED Vela

15013814630000
E14 / 6W / 3000K
15013814650001
E14 / 6W / 6500K
15013827630002
E27 / 6W / 3000K



LED Gota

15013827630004
E27 / 6W / 3000K
15013827665005
E27 / 6W / 6500K



LED Globo

15013827142701
E27 / 14W / 3000K
15013827146002
E27 / 14W / 6500K
15013827182700
E27 / 18W / 3000K
15013827186000
E27 / 18W / 6500K

LED Industrial
Highpower

15013827203006
E27 / 20W / 3000K
15013827303000
E27 / 30W / 3000K
15013827206507
E27 / 20W / 6500K
15013837306500
E27 / 30W / 6500K
15013827406501
E27 / 40W / 6500K
15013827606502
E27 / 60W / 6500K
15013840606503
E40 / 60W / 6500K
15013840906504
E40 / 90W / 6500K



LED AR111

15013810111153
GU10 / 220 V / 15W / 3000K / Blanco
15013810111156
GU10 / 220 V / 15W / 6000K / Gris
15013810111157
GU10 / 220 V / 15W / DIMERIZABLE
3000K / Gris



LED Dicro

15013873000001
GU10 / 7W / 3000K
15013873000011
GU10 / 7W / 3000K / DIM
15013876000002
GU10 / 7W / 6000K
15013876000022
GU10 / 7W / 6000K / DIM



LED PAR30

15013830271130
E27 / 11W / 3000K
15013830271165
E27 / 11W / 6500K



LED PAR30

15013830273030
E27 / 30W / 3000K
COB ALUM



LED G9 Bipin

15013896270000
6W / 2700K



VINTAGE

LED Campanita
ST19

15013819275220
E27 / 5W / 2200K / VINTAGE



LED Vela

15013827322000
E27 / 3W / 2200K / VINTAGE



LED Gota

15013827322003
E27 / 3W / 2200K / VINTAGE
15013827042700
E27 / 4W / 2700K / VINTAGE



LED Globo

15013827522001
E27 / 5W / 2200K / VINTAGE



LED Tubular T30

15013830277221
E27 / 5W / 2200K / VINTAGE



LED A60

15013860275220
E27 / 5W / 2200K / VINTAGE



TUBO LED

LED Vidrio T8 60cm. 9W

15013160960301
9W / 3000K / 60 cm.
15013160960652
9W / 6000K / 60 cm.



LED Vidrio T8 120cm. 18W

15013161812300
18W / 3000K / 120 cm.
15013161812450
18W / 4500K / 120 cm.
15013161812650
18W / 6000K / 120 cm.



APLIQUES / ARTEFACTOS PARA EXTERIORES

Tortuga LED Oval

15013631230001
12W / 3000K / Marco Blanco / IP54
15013631230003
12W / 3000K / Marco Negro / IP54
15013631260002
12W / 6000K / Marco Blanco / IP54
15013631260004
12W / 6000K / Marco Negro / IP54



Tortuga LED Redonda

15013631230011
12W / 3000K / Marco Blanco / IP54
15013631230013
12W / 3000K / Marco Negro / IP54
15013631260012
12W / 6000K / Marco Blanco / IP54
15013631260014
12W / 6000K / Marco Negro / IP54

Unidireccional
Circular

15013631092411
9W / MR16-GU10 / Blanco
15013631092401
9W / MR16-GU10 / Negro

Bidireccional
Cuadrado

15013631092422
9W / MR16-GU10 / Negro
15013631092432
9W / MR16-GU10 / Blanco

Bidireccional
Circular

15013631092402
9W / MR16-GU10 / Blanco
15013631092412
9W / MR16-GU10 / Negro

Unidireccional
Cuadrado

15013631092421
9W / MR16-GU10 / Negro



Artefacto FL T8

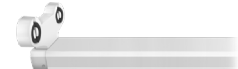
15013648601060
60 cm. para 1 Tubo LED



15013648120120
120 cm. para 1 Tubo LED



15013648120220
120 cm. para 2 Tubos LED



Colgante Industrial LED Tipo UFO

15013681002100
TIPO UFO / 100W / 6500K / IP65 / 100-240V / FP 0.90 / CRI 80
15013682002200
TIPO UFO / 150W / 6500K / IP65 / 100-240V / FP 0.90 / CRI 80
15013681502150
TIPO UFO / 200W / 6500K / IP65 / 100-240V / FP 0.90 / CRI 80



Farola

15013725030080
50W / 3000K / IP65 / 100-240V / FP 0.9 / CRI 80
Dimensiones 337x380 mm



REFLECTORES LED

15013781030000
10W / 3000K / 220V / IP65
15013781065001
10W / 6500K / 220V / IP65
15013782030002
20W / 3000K / 100-240V / IP65
15013782065003
20W / 6500K / 100-240V / IP65
15013783030004
30W / 3000K / 100-240V / IP65
15013783065005
30W / 6500K / 100-240V / IP65

15013785030006
50W / 3000K / 220V / IP65
15013785065007
50W / 6500K / 220V / IP65
15013781003008
100W / 3000K / 100-240V / IP65
15013781006509
100W / 6500K / 100-240V / IP65
15013781506500
150W / 6500K / 100-240V / IP65
15013782006501
200W / 6500K / 100-240V / IP65

Reflector LED
con Sensor

15013782065011
20W / 6500K / 100-240V / IP65
15013783065012
30W / 6500K / 100-240V / IP65
15013785065013
50W / 6500K / 100-240V / IP65



Reflector LED Pro

15013783030003
30W / 3000K / 140-240V / Blanco
15013785030005
50W / 3000K / 140-240V / Blanco

Reflector LED
Pro SMART

15013782060002
20W / RGB / 6000K / 140-240V



PANELES LED

Circular Adosar

15013790660003
6W / 6000K / 85-265V / Negro
15013790630001
6W / 3000K / 85-265V / Negro
15013791260007
12W / 6000K / 85-265V / Negro
15013791230005
12W / 3000K / 85-265V / Negro
15013791860011
18W / 6000K / 85-265V / Negro
15013791830009
18W / 3000K / 85-265V / Negro
15013792460015
24W / 6000K / 85-265V / Negro
15013792430013
24W / 3000K / 85-265V / Negro



Circular Adosar

15013790660002
6W / 6000K / 85-265V / Blanco
15013790630000
6W / 3000K / 85-265V / Blanco
15013791260006
12W / 6000K / 85-265V / Blanco
15013791230004
12W / 3000K / 85-265V / Blanco
15013791860010
18W / 6000K / 85-265V / Blanco
15013791830008
18W / 3000K / 85-265V / Blanco
15013792460014
24W / 6000K / 85-265V / Blanco
15013792430012
24W / 3000K / 85-265V / Blanco



Cuadrado Adosar

15013790660021
6W / 6000K / 85-265V / Blanco
15013790630020
6W / 3000K / 85-265V / Blanco
15013791260023
12W / 6000K / 85-265V / Blanco
15013791230022
12W / 3000K / 85-265V / Blanco
15013791860025
18W / 6000K / 85-265V / Blanco
15013791830024
18W / 3000K / 85-265V / Blanco
15013792460027
24W / 6000K / 85-265V / Blanco
15013792430026
24W / 3000K / 85-265V / Blanco



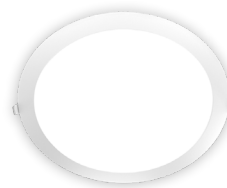
Cuadrado Embutir

15013790660031
6W / 6000K / 85-265V / Blanco
15013790630030
6W / 3000K / 85-265V / Blanco
15013791260033
12W / 6000K / 85-265V / Blanco
15013791230032
12W / 3000K / 85-265V / Blanco
15013791860035
18W / 6000K / 85-265V / Blanco
15013791830034
18W / 3000K / 85-265V / Blanco
15013792460037
24W / 6000K / 85-265V / Blanco
15013792430036
24W / 3000K / 85-265V / Blanco



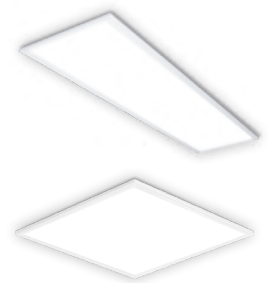
Circular Embutir

15013790660011
6W / 6000K / 85-265V / Blanco
15013790630010
6W / 3000K / 85-265V / Blanco
15013791260013
12W / 6000K / 85-265V / Blanco
15013791230012
12W / 3000K / 85-265V / Blanco
15013791860015
18W / 6000K / 85-265V / Blanco
15013791830014
18W / 3000K / 85-265V / Blanco
15013792460017
24W / 6000K / 85-265V / Blanco
15013792430016
24W / 3000K / 85-265V / Blanco



Embutir

15013794045120
40W / 4500K / 120x30 cm.
FP 0,9 / 180-265V
15013794065121
40W / 6500K / 120x30 cm.
FP 0,9 / 180-265V
15013794045606
40W / 4500K / 60x60 cm.
FP 0,9 / 180-265V
15013794065607
40W / 6500K / 60x60 cm.
FP 0,9 / 180-265V



Soporte de Aluminio

15013800030120
120x30
1501380006060
60x60



Clips de Embutir para Panel

15013806060120
60x60 / 120x30



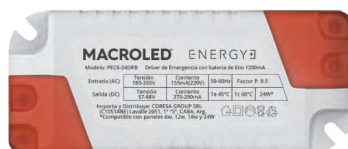
Accesorio Fijación Panel LED

15013808000001



Driver Emergencia para Panel

15013806121824
6-12-18-24W



Driver para Panel

15013800600006
6W
15013801200012
12W
15013801800018
18W
15013802400024
24W
15013800606040
60x60 / 40W
15013801203040
120x30 / 40W



LÁMPARAS LED

LED A60

15001860421230
E27 / 9W / 3000K / 230V
15001860304290
E27 / 9W / 3000K / 230V
15001801028352
E27 / 9W / 6500K / 220V



LED MR16

15020080040316
7W / 3000K



LED Industrial Highpower

15001827203000
E27 / 20W / 3000K
15001827206500
E27 / 20W / 6500K
15001827303026
E27 / 30W / 6500K



LED A60

15001860830000
E27 / 8W / 3000K / VINTAGE



Señalizador de Emergencia LED

15001250011026 | "SALIDA"
15001250036693 | "ESCALERA"
15001250038021 | "SALIDA DE EMERGENCIA"



Marco de Aluminio
Panel acrílico
Transparente | 220/240V
1W -Verde - 3.6V°

APLIQUES / ARTEFACTOS PARA EXTERIOR

Aplique Tortuga Circular

15001630032760
E27 / 60W / con Reja Negra



Aplique Tortuga LED Circular

15001632065004
15W / 6000K / Blanco
15001632265008
15W / 6000K / Negro



Aplique Bidirec.

15001631030001
GU10 / NEGRO CANDIL



APLIQUES / ARTEFACTOS PARA INTERIOR

Spot Dicro Embutir Fijo Circular

15001660023001
Blanco



Spot Dicro Embutir Fijo Cuadrado

15001660243012



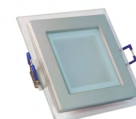
Riel

15001661001011
100 cm. / Blanco
15001661001012
100 cm. / Negro



Spot Dicro Embutir Cardán Cuadrado

15001661100013
1 L. / Blanco



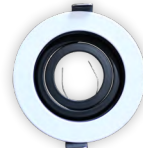
Spot Dicro Embutir Cardán

15001661100024
2 L. / Blanco



Spot Dicro Embutir Cardán Circular

1500166110003
1 L. / Blanco



Spot Dicro Fijo Antideslumbrante

15001667524100
1L. / Aluminio / Blanco
15001668120101
1L. / Aluminio / Negro



Colgante Bronce Antiguo Giedi

15001681270001
E27 / Bronce Antiguo Giedi



Colgante Negro Mate/Dorado Agora

15001681270002
E27 / Negro Mate-Dorado Agora



Colgante Negro/Dorado Cyberlux

15001681270003
E27 / Negro-Dorado Cyberlux



Colgante Negro/Dorado Época

15001681270004
E27 / Negro-Dorado Época



Colgante Negro Madera Diamond

15001681270030
E27 / Ø30
Negro Madera Diamond



Colgante Dorado Atomo

15001681270032
32 cm. / Dorado Atomo



Colgante Blanco Madera Aruba

15001681270035
Ø35cm. / Blanco Madera Aruba



Colgante Negro/Dorado Lacane

15001681270125
E27 / Ø12,5 / Negro-Dorado Lacane



Proyector LED 10W

15001783000010
3000K / 220V / IP65
15001786500101
6500K / 220V / IP65



Proyector LED 20W

15001783000020
3000K / 220V / IP65
15001786500202
6500K / 220V / IP65



Proyector LED 30W

15001783000030
3000K / 220V / IP65
15001786500030
6500K / 220V / IP65



Proyector LED 50W

15001783000050
3000K / 220V / IP65
15001786500050
6500K / 220V / IP65



Proyector LED 100W

15001783000100
3000K / 220V / IP65
15001786500100
6500K / 220V / IP65



Proyector LED 150W

15001786500150
6500K / 220V / IP65



Terminal Cobre Ojal

15060030050004
4 mm.



Terminal Ojal Aislado

15060030051006
4-6 mm.



Terminal Tubo Aislado

15060030053001
1 mm.



Terminal Pino Aislado

15060030054005
4-6 mm.



Unión de cobre

15060300050040
4 mm.



Collarín blanco

15001512035150
3,5x150 mm.
15001512048200
4,8x200 mm.
15001512048250
4,8x250 mm.
15001512048300
4,8x300 mm.
15001512048350
4,8x350 mm.
15001512048400
4,8x400 mm.
15060180011350
8x350 mm.
15060180053100
3x100 mm.
15060180053150
3x150 mm.
15060180053200
3x200 mm.
15060180054180
4x180 mm.
15060180054200
4,8x200 mm.



Collarín negro

15060180053101
3x100 mm.
15060180053151
3x150 mm.
15060180053201
3x200 mm.
15060180054181
4x180 mm.
15060180054201
4x200 mm.
15060180054251
4x250 mm.
15060180054301
4x300 mm.
15060180054302
4x400 mm.
15060180055201
5x250 mm.
15060180055210
5x200 mm.
15060180055301
5x300 mm.
15060180055351
5x350 mm.

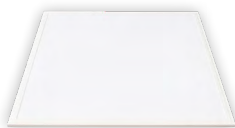


PANELES LED

LED Cuadrado Embutir

15001640035270
6W / 3000K / 220V / Blanco
15001640035280
6W / 6500K / 220V / Blanco
15001640010060
12W / 3000K / 220V / Blanco
15001640012688
12W / 6500K / 220V / Blanco
15001640010015
15W / 3000K / 220V / Blanco
15001640024086
15W / 6500K / 220V / Blanco
15001640016000
18W / 6500K / 220V / Blanco
15001640012080
24W / 3000K / 220V / Blanco
15001640070707
24W / 6500K / 220V / Blanco

15001640064002
6W / 4000K / 220V / Blanco
15001640124001
12W / 4000K / 220V / Blanco
15001640018401
18W / 4000K / 220V / Blanco
15001640024041
24W / 4000K / 220V / Blanco
15001644040000
48W / 4000K / 220V / 60x60 / Blanco
15001644040000
40W / 4000K / 175-265V / 120x30 / Blanco
15001644040606
40W / 4000K / 175-265V / 60x60 / Blanco



LED Circular Embutir

15010640063221
6W / 3000K / 220V / Blanco
15001640070400
6W / 6500K / 220V / Blanco
15001640027350
12W / 3000K / 220V / Blanco
15001640012428
12W / 6500K / 220V / Blanco
15001640015750
15W / 3000K / 220V / Blanco
15001640024100
15W / 6500K / 220V / Blanco
15001640018104
18W / 3000K / 220V / Blanco
15055030040541
18W / 4000K / 220V / Blanco

15001640076715
18W / 6500K / 220V / Blanco
15001640024020
24W / 3000K / 220V / Blanco
15001640022505
24W / 6500K / 220V / Blanco
15010640064222
6W / 4000K / 220V / Blanco
15001640012400
12W / 4000K / 220V / Blanco
15001640018402
18W / 4000K / 220V / Blanco
15001640024040
24W / 4000K / 220V / Blanco



LED Cuadrado Adosar

15016406300041
6W / 3000K / 220V / Blanco
15016406600042
6W / 6500K / 220V / Blanco
15016412300043
12W / 3000K / 220V / Blanco
15016412600044
12W / 6500K / 220V / Blanco
15016418300045
18W / 3000K / 220V / Blanco
15016418600046
18W / 6500K / 220V / Blanco
15001643015324
24W / 3000K / 220V / Blanco
15001643015600
24W / 6000K / 220V / Blanco

15016406400043
6W / 4000K / 220V / Blanco
15016412400044
12W / 4000K / 220V / Blanco
15016418400046
18W / 4000K / 220V / Blanco
15001642440025
24W / 4000K / 220V / Blanco



LED Circular Adosar

15016406300031
6W / 3000K / 220V / Blanco
15016406600032
6W / 6000K / 220V / Blanco
15016412300031
12W / 3000K / 220V / Blanco
15016412600034
12W / 6500K / 220V / Blanco
15016418300035
18W / 3000K / 220V / Blanco
15016418600036
18W / 6500K / 220V / Blanco
15001643015424
24W / 3000K / 220V / Blanco
15001643015600
24W / 6000K / 220V / Blanco

15010640064223
6W / 4000K / 220V / Negro
15016406400042
6W / 4000K / 220V / Blanco
15016412400043
12W / 4000K / 220V / Negro
15016412400042
12W / 4000K / 220V / Blanco
15016418400037
18W / 4000K / 220V / Negro
15016418400036
18W / 4000K / 220V / Blanco
15016424400026
24W / 4000K / 220V / Negro
15016424400025
24W / 4000K / 220V / Blanco



Driver para paneles

15001950000006
6W
15001950000818
8-18W
15001950001824
18-24W

15001951203040
60x60 | 120x30 / 40W



Canaletas

Riel

15001661001011
100 cm. / Blanco
15001661001012
100 cm. / Negro



Canal para cable con adhesivo

15001151025450
15 x 10 x 2 m.
15001201025450
20 x 10 x 2 m.
15001252525450
25 x 25 x 2 m.
15001301525450
30 x 15 x 2 m.



Canal para cable Blanco

15001541001002
100 x 100 x 2 m.
15001541501002
150 x 100 x 2 m.
15001545015102
15 x 10 x 2 m.
15001545020102
20 x 10 x 2 m.
15001545025252
25 x 25 x 2 m.
15001545030152
30 x 15 x 2 m.
15001545040402
40 x 40 x 2 m.
15001545050502
50 x 50 x 2 m.
15001545060402
60 x 40 x 2 m.
15001545060602
60 x 60 x 2 m.
15001545075502
75 x 50 x 2 m.
15001545100502
100 x 50 x 2 m.



Canal para cable piso

15001541035102
35 x 10 x 2 m. / Gris
15001545070202
70 x 20 x 2 m. / Gris
15001545090252
90 x 25 x 2 m. / Gris



Canal para cable ranurado

15001545303020
30 x 30 x 2 m. / Gris
15001545805020
80 x 50 x 2 m. / Gris



Caja de paso

Caja plástica

15002050021010 | 100 x 100 x 70 mm
15002050021511 | 150 x 110 x 70 mm
15002050021515 | 150 x 150 x 70 mm
15002050022010 | 200 x 100 x 70 mm
15002050022015 | 200 x 115 x 80 mm
15002050024034 | 400 x 350 x 120 mm

Caja circular

15002050020505 | 50 x 50 mm



Conector dentado

15001582109515
10 / 95-1,5 / 10 mm²
15048070050031
16 / 95-4 / 35mm²



Herramientas y accesorios TRAMONTINA

Prolongador

15010170151515
15 m.
15010170202020
20 m.



Caja de llave plástico

15010535300242
4 x 2 / Plástico



Caja octogonal con anillo deslizante

15010535363333
3 x 3



Ficha triple

15010520011110
10 A.



Ficha macho

15010520022210
10 A.



Ficha hembra

15010520033310
10 A.



Caño corrugado

15010540342525
25 mm. / 3/4 / 25 m.

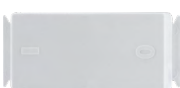


Placas y Módulos TRAMONTINA



Línea ARIA TRAMONTINA

Sistema modular
Excelente relación
costo x beneficio

Mód. Interruptor Bipolar15011157217006
20 A. | Blanco**Mód. Interruptor Unipolar**15011157217008
10 A. | Blanco**Mód. Pulsador**15011157217026
Blanco**Mód. Interruptor Unipolar**15010210013040
Blanco**Mód. Toma RJ11**15011357217051
Blanco**Mód. Interruptor Bipolar**15011157217006
20 A. | Blanco**Mód. Interruptor Unipolar**15011157217008
10 A. | Blanco**Mód. Pulsador**15011157217026
Blanco**Mód. Toma Euro +T**15011257217028
Blanco**Mód. Toma Euro s/t**15011257217029
16 A. | Blanco**Mód. Toma Euro +T**15011271150282
16 A. | Blanco**Mód. Toma Schuko**15011272170365
16 A. | Blanco**Mód. Toma TV/SAT**15011037217042
Blanco**Mód. Toma RJ45**15011357217056
Blanco**Mód. Toma USB**15011371150410
1,5 A - Bivolt | Blanco**Mód. Toma RJ45**15011371150566
CAT6 - Blanco**Mód. Ciego**15011557217090
Blanco**Placa 1 Mód.**15011657203004
1 módulo - Blanco**Placa 2 Mód.**15011657203006
2 módulos - Blanco**Placa 3 Mód.**15011657203007
3 módulos - Blanco**Placa 1 Mód. + Inte. unip.**15010201031122
Blanco**CJ Placa + Mód.**15011857241009
Blanco**CJ Placa + Mód. Doble**15011857241038
Blanco**CJ Placa + 1 toma s/t**15011857241014
16 A. | Blanco**CJ Placa + 2 tomas s/t**15011857241043
16 A. | Blanco**CJ Placa + 2 pts. Unip. + 1 t. s/t**15011857241077
Blanco**CJ Placa + 1 t. s/t + Inte. Unip.**15011857241046
Blanco**Mód. Toma 2P+T**15010210012211
Gris**Mód. Toma Euro +T**15010210013030
Blanco
15011257217028

Placas Eléctricas Decorativas

TRAMONTINA

— Línea GLZ —

Toma Euro s/t

15011272150291
16 A. | Grafito



Toma Schuko

15011272150365
16 A. | Grafito



Toma Schuko

15011271150364
10 A. | Blanco



Toma TV/SAT

15011371150422
Blanco



Toma RJ11

15011371150514
Blanco



Toma USB

15011372150411
1,5 A - Bivolt | Grafito



Toma TV/SAT

15011372150423
Grafito



Toma RJ11

15011372150515
Grafito



Toma RJ45

15011372150567
CAT6 - Grafito



Campanilla

15011472150631
Campanilla eléctrica
- Grafito



Mód. Ciego

15011571150900
Blanco



Mód. Ciego

15011572150901
Grafito



Dimmer

15011471150640
Regulador para luminaria LED
Blanco



Placa 3 Mód.

15011672000510
3 módulos - Blanco



Placa 3 Mód.

15011672000541
3 módulos - Grafito



Placa 3 Mód.

15011672000582
3 módulos - Perla
15010201003333



Placa 3 Mód.

15011672000553
3 módulos - Celeste



Placa 3 Mód.

15011672000596
3 módulos - Rosado



Caja 1 Mód.

15011757303101
1 módulo - Blanco



Caja 2 Mód.

15011757303202
2 módulos - Blanco



Caja 3 Mód.

15011757303303
3 módulos - Blanco



Toma Euro s/t

15011271150290
16 A. | Blanco



Toma Euro +T

15011272150283
Grafito



Toma RJ45

15010210454566
CAT 6 - Gris



Mód. Pulsador

15011171150276
20 A. | Blanco



Mód. Pulsador

15011172150277
Grafito



Mód. Int. Comb.

15011172150023
10 A. | Grafito



Mód. Int. Uni.

15011172150101
10 A. | Grafito



Mód. Int. Comb.

15011171150022
10 A. | Blanc



Mód. Int. Uni.

15011171150100
10 A. | Blanco



Mod.Int.Bip.

15011172150065
20 A. | Grafito



Mód. Int.Bipolar

15011171150064
20 A. | Blanco



Duchas Eléctricas **Sintex**

Nova (cabezal)

15010781005500
5500W



RECORD//ELECTRIC

SOLUCIONES ELECTROMECÁNICAS INTEGRALES

Casa Central (Asunción):
(021) 517 5000
Avda. Boggiani N° 7367
c/ Músicos del Chaco

✉ televentas@recordelectric.com
ventas@recordelectric.com

📱 @recordelectric
🌐 www.recordelectric.com



Coronel Oviedo (Dpto. Caaguazú):
(0521) 204 252 - (0981) 468 861
Ruta PY 02 Mcal. José F. Estigarribia c/ Cruce
Internacional.

Encarnación (Dpto. Itapúa):
(021) 727 9445/8 - (0985) 859 594
Ruta PY 06 Juan León Mallorquín Km 3,5
Barrio Santa María.

Santa Rosa (Dpto. San Pedro):
(0433) 240 097/8 - (0981) 123 241
Ruta PY 03 Gral. Elizardo Aquino Km.250
Barrio San José 1.

Mariano R. Alonso (Dpto. Central):
(021) 751 588 - (0981) 201 786
Ruta PY 09 Dr. Carlos Antonio López esq.
Gral. Eugenio A. Garay.

J.E. Estigarribia (Dpto. Caaguazú):
(021) 339 9095 - (0981) 448 192
Dr. José Asunción Flores esq.
Independencia Nacional

Concepción (Dpto. Concepción):
(0331) 243 070 - (0981) 250 362
Gral. Bernardino Caballero
entre Prof. Cabral y Schreiber

Santa Rita (Dpto. Alto Paraná):
(0983) 608 782 - (0981) 102 754
Avda. de los Inmigrantes esq. Silvio Pettrossi
Barrio San Ramón

Ciudad del Este (Dpto. Alto Paraná):
(061) 574 880 - (0984) 139 880
Super Carretera Km 4. camino a Hernandarias.
Barrio Che la Reina

RECORD//LUX

ILUMINA TUS IDEAS
Materiales eléctricos e iluminación

✉ recordlux@recordelectric.com
🌐 www.recordelectric.com/iluminacion
📱 @recordlux

Record Lux (Asunción):
(021) 338 8197/8
República Argentina N° 1814 c/ José Martí



RECORD//SERVICE

- ▶ Dimensionamiento
- ▶ Montaje
- ▶ Instalación
- ▶ Reparación
- ▶ Mantenimiento

Record Service (Asunción):
(021) 510 215/8
Músicos del Chaco N° 6838
C/ Avda. Boggiani.
✉ service@recordelectric.com

Record Electric garantiza los productos contra
defectos de fabricación.

Asegúrese de que nuestros técnicos especializados
y autorizados realicen la puesta en marcha y los
mantenimientos correspondientes para una mayor
vida útil de sus equipos.

